

ADHESIVES JOINT SEALANT

INJECTION **POLYUREA**

HERM  **whitechem** INSUL
Performance Chemicals

LIQUID MEMBRANE **PRIMER**
BINDERS EPOXY

LIQUID MEMBRANE
RIGID PU SYSTEMS

COATINGS PR
SURFACE PREPARATION AND REPAIR

RS EPOXY POLYURETHANE CO
PRODUCT CATALOG
KATALOG PRODUKTÓW **PU SYSTEMS**

WATERPROOFING **COATINGS** EPOXY THE



CONTENTS SPIS TREŚCI

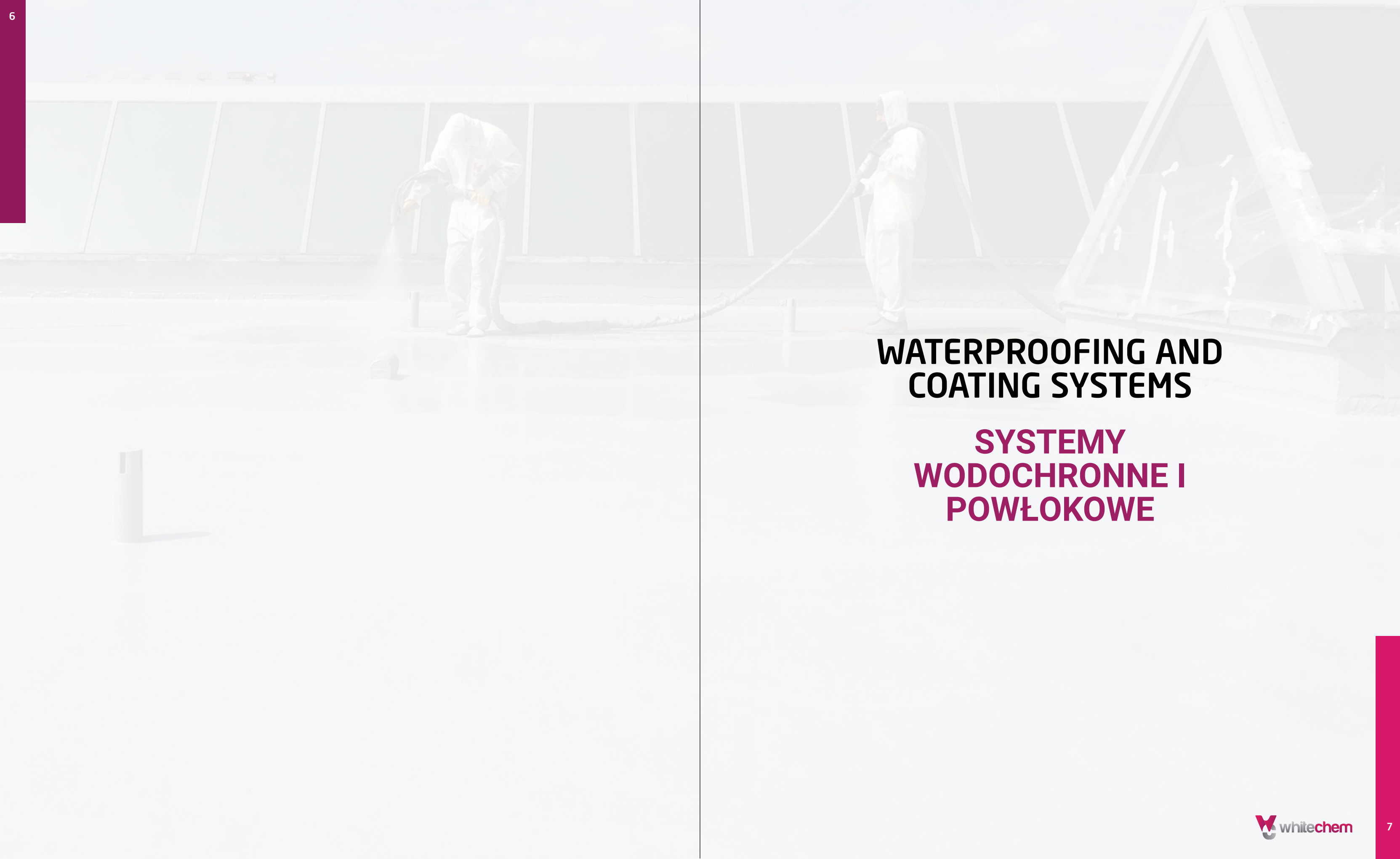
POLYUREA 1044	12
POLYUREA 1045	13
POLYUREA HB 1010	14
POLYUREA FA 1044.....	15
POLYUREA HP 1044.....	16
POLYUREA AL 1070	17
POLYUREA FR 1044	18
POLYUREA AS 1044	19
POLYUREA FX 1044	20
POLYUREA EX 1050	21
POLYUREA PA 1005/PA 1070	22
PU 450	23
T-225	24
TR 250	25
AQUAPROOF	26
AC 600	27
PU 100	28
BT 2000	29
EPOXY SL 510	30
EPOXY TX 710	31
EPOXY SL 410.....	32
EPOXY SL 210.....	33
PU PAINT 214	34
PRIMER 90	36
PRIMER 95	37
PRIMER S80	38
PRIMER 80	39
PRIMER M80	40
PRIMER T80	41
PRIMER 80-F	42
PRIMER EP 80	43
PRIMER W80	44
PU INJ 104	45
WP-35	46
JH 1080	47
PU DF 25	48
EP 310	49
HM 45	50
HM 80	51
CR 300	52
PU ADH 315	54
PU ADH 317/317 HV/319	55
PU FP 351	56
PU BINDER 205	57
PU BINDER 102	58
PU BINDER 103	59
PU BINDER 503	60
SPR SERIES	64
QUICKJOB	66
SLR SERIES	67
RFG SERIES	68
JTP SERIES	69
WID SERIES	70
PNL SERIES	71
PAG SERIES	72
FRG SERIES	73
FNT SERIES	74
SND SERIES	75

WHITECHEM PRODUCTS OBSZARY ZASTOSOWAŃ

APPLICATION AREAS PRODUKTÓW WHITECHEM

- 1 CONCRETE
BETON
- 2 WHITECHEM PU SEALANT WP-25 / WP-35 / WP-45
WHITECHEM POLYUREA JH 1070 / JH 1080
- 3 WHITECHEM SPRAY FOAM SYSTEMS
- 4 WHITECHEM POLYUREA 1044
WHITECHEM POLYUREA 1045
WHITECHEM POLYUREA HB 1010
WHITECHEM PU MEMBRANE 450
WHITECHEM AQUAPROOF
WHITECHEM AC MEMBRANE 600
WHITECHEM PU MEMBRANE 100
- 5 WHITECHEM POLYUREA 1044
WHITECHEM POLYUREA 1045
WHITECHEM POLYUREA HB 1010
WHITECHEM PU MEMBRANE 450
WHITECHEM AQUAPROOF
WHITECHEM PU MEMBRANE 100
- 6 WHITECHEM POLYUREA PA 1005 / PA 1070
WHITECHEM PU MEMBRANE TR 250
- 7 WHITECHEM POLYUREA AL 1070
WHITECHEM POLYUREA PA 1005 / PA 1070
WHITECHEM PU MEMBRANE T 225
WHITECHEM PU PAINT 214
- 8 WHITECHEM POLYUREA AL 1070
- 9 WHITECHEM PU ADH 317 / 317 HV / 319
- 10 WHITECHEM PU BINDER 205
- 11 WHITECHEM PU BINDER 102
WHITECHEM PU BINDER 103
- 12 CERAMIC
CERAMICZNY
- 13 WHITECHEM POLYUREA 1044
WHITECHEM POLYUREA HP 1044
- 14 WHITECHEM PU BINDER 503
- 15 WHITECHEM POLYUREA PA 1005 / PA 1070





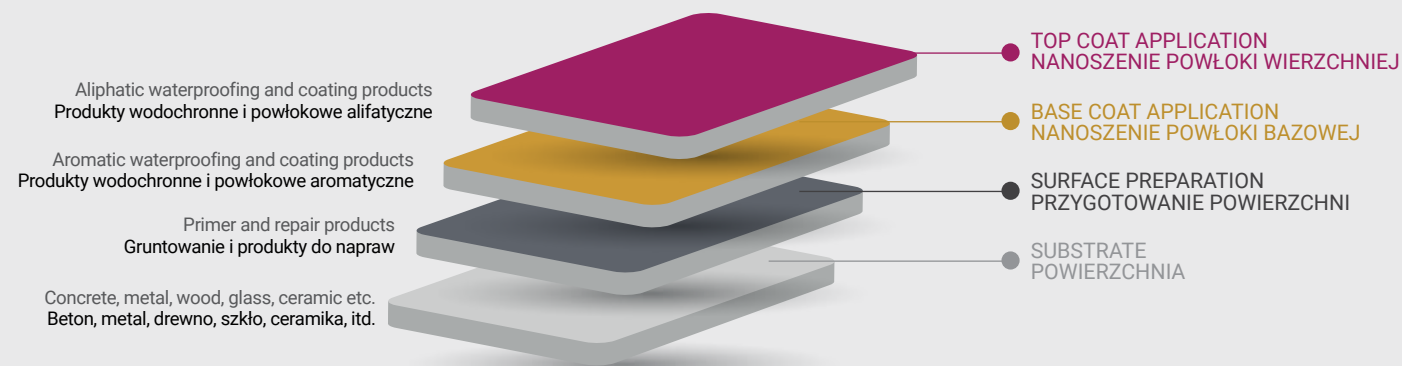
**WATERPROOFING AND
COATING SYSTEMS**

**SYSTEMY
WODOCHRONNE I
POWŁOKOWE**

WHAT IS POLYUREA? CZYM JEST POLIMOCZNIK?

Polyurea is a two-component coating material obtained as a result of a chemical reaction between the isocyanate prepolymer and the amine blend component. It has excellent properties compared to other competitive products. It can be used on any surface, the latest waterproofing and coating technology. % 100 solid and environmental polyurea. Due to its characteristics, polyurea began to quickly replace waterproofing and coating materials of the old generation.

Polimocznik jest dwuskładnikowym materiałem powłokowym otrzymywanym w wyniku reakcji chemicznej pomiędzy prepolimerem izocyjanianowym i składnikiem aminowym. W porównaniu z konkurencyjnymi produktami ma wspaniałe właściwości. Może być używany na dowolnej powierzchni, jest najnowocześniejszym związkiem używanym w systemach wodochronnych i powłokowych. Jest w 100% ciałem stałym i jest przyjazny środowisku. Dzięki swoim właściwościom polimocznik szybko zaczął zastępować materiały wodochronne i powłokowe starszej generacji.



ADVANTAGES ZALETY

Two component, UV resistant
%100 color stability with aliphatic structure
%100 solid content
VOC free, odorless
Very long service time
Applicable in any desired thickness
Recoat application
Seamless
Can be used on horizontal and vertical surface
Excellent flexibility and crack bridging
High chemical, abrasion and impact resistance
Excellent resistance to weather conditions
Saving time and labour with spray application method

Dwuskładnikowy, odporny na promieniowanie UV
100% trwałości koloru dzięki strukturze alifatycznej
100% ciało stałe
Nie zawiera lotnych związków organicznych, bezzapachowy
Bardzo długi czas działania
Możliwość zastosowania dowolnej grubości
Możliwość powtórnej aplikacji
Bezszwowe nakładanie
Może być stosowany na poziomych i pionowych powierzchniach
Znakomita elastyczność i odporność na pęknięcia
Wysoka odporność chemiczna, odporność na uderzenia i ścieranie
Wysoka odporność na warunki pogodowe
Oszczędność czasu i pracy dzięki natryskowej metodzie aplikacji

COMPARISON TABLE TABELA PORÓWNAWCZA

FEATURES CECHY		POLYUREA COATING POWŁOKA POLIMOCZNIKOWA		POLYURETHANE COATING POWŁOKA POLIURETANOWA		EPOXY COATING POWŁOKA EPOKSYDOWA		BITUMINOUS COATING POWŁOKA BITUMICZNA	
Gel Time	Czas żelowania	5 -15 sec.	5 -15 (sek.)	60 min.	60 min.	30-60 min.	30-60 min.	60 min.	60 min.
Tack Free Time	Suchość dotykowa	15 - 45 sec.	15-45 (sek.)	3-6 hr.	3-6 godz.	2-6 hr	2-6 godz.	3-6 hr	3-6 godz.
Full Cure Time	Czas pełnego utwardzenia	12 - 24 (hr.)	12-24 (godz.)	6-8 day	6-8 dzień	6-8 day	6-8 dzień	6-8 day	6-8 dzień
Recoat Time	Czas ponownego malowania	0 - 12 (hr.)	0-12 (godz.)	16-36 hr.	16-36 godz.	16-36 hr	16-36 godz.	16- 36 hr	16- 36 godz.
VOC Content	Zawartość lotnych związków ograniczonych	No	Nie	Yes	Tak	Yes	Tak	Yes	Tak
Tensile Strength (MPa)	Wytrzymałość na rozciąganie (MPa)	>15	>15	<5	<5	>30	>30	<5	<5
Elongation (%)	Wydłużenie (%)	>300	>300	>400	>400	<4	<4	>400	>400
Hardness (Shore A)	Twardość (Shore A)	85 - 90	85 - 90	65-70	65-70	>90	>90	30-35	30-35
Tear Strength	Wytrzymałość na rozerwanie	Excellent	Znakomita	Poor	Słaba	Poor	Słaba	Poor	Słaba
Adhesion Strength (Concrete) (MPa)	Przyczepność (beton) (MPa)	>2	>2	>1,5	>1,5	>2	>2	>1,5	>1,5
Abrasion Resistance	Odporność na ścieranie	Excellent	Znakomita	Good	Dobra	Excellent	Znakomita	Good	Dobra
Impact Resistance	Odporność na uderzenia	Excellent	Znakomita	Good	Dobra	Good	Dobra	Good	Dobra
Waterproofing	Hydroizolacja	Excellent	Znakomita	Good	Dobra	Poor	Słaba	Good	Dobra
Moisture Sensitive	Wrażliwość na wilgoć	No	Nie	Yes	Tak	Yes	Tak	Yes	Tak
Chemical Resistance	Odporność chemiczna	Excellent	Znakomita	Poor	Słaba	Good resistance	Dobra	Poor resistance	Słaba
Weather Durability	Odporność na warunki pogodowe	Best	Best	Good	Dobra	Poor	Słaba	Good	Dobra
Application Temperature (°C)	Temperatura nakładania (°C)	+5-+35	-15-+70	10 - 35	10 - 35	10 - 35	10 - 35	10 - 35	10 - 35
Substrate Temperature (°C)	Temperatura podłoża (°C)	+5-+35	-15-+70	10 - 35	10 - 35	10 - 35	10 - 35	10 - 35	10 - 35
Application Method	Metoda nakładania	Spray	Natryskiwanie	Brush and roll	Pędzel / Wałek	Brush and roll	Pędzel / Wałek	Brush and roll	Pędzel / Wałek
Application Speed	Tempo aplikacji	Very fast	Bardzo szybkie	Slow	Wolne	Slow	Wolne	Slow	Wolne
Applied Surface	Powierzchnie	Vertical and horizontal	Pionowe i poziome	Horizontal	Poziome	Horizontal	Poziome	Horizontal	Poziome
One Coat Application	Jednokrotna aplikacja	Yes	Tak	No	Nie	No	Nie	No	Nie
Application Thickness (mm)	Grubość nakładania (mm)	1,5 - 2	1,5 - 2	1,5-2	1,5-2	1,5-2	1,5-2	1,5-2	1,5-2
Service Time (year)	Okres działania (lata)	>50 years	>50 (lata)	35 years	35 (lata)	5-7 years	5-7 (lata)	5-10 years	5-10 (lata)

POLYUREA APPLICATION AREAS OBSZARY ZASTOSOWANIA POLIMOCZNIKA



Water tanks and water pipes
Zbiorniki na wodę i rury wodne



Pools and ponds
Zbiorniki, baseny i sadzawki



Roofs, Balconies and Terraces
Dachy, balkony i tarasy



Industrial Floors, Garages
Podłogi przemysłowe



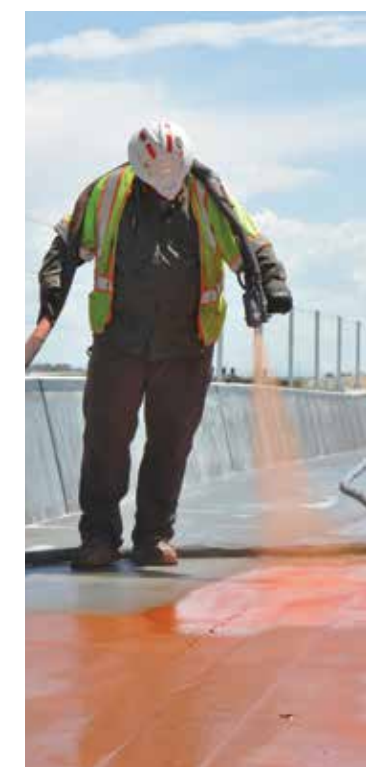
Water Parks, Aquariums
Parki wodne



Foundation and curtain concretes
Fundamenty i ściany betonowe



On thermal insulation applications
W zastosowaniach związanych z izolacją termiczną



Roads and bridges
Drogi i mosty



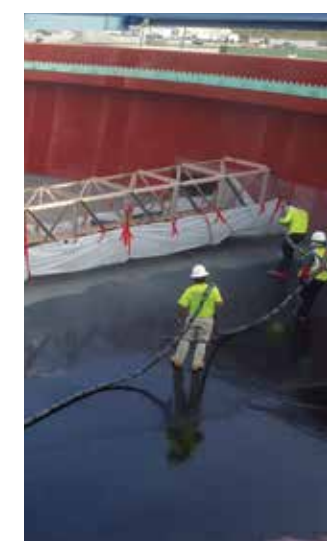
Decorative applications
Zastosowania dekoracyjne



Tunnels
Tunele



Ship coating and Marine Facilities
Powłoki okrętowe i obiekty morskie



Sewage and Wastewater Treatment Plants
Rury ściekowe i oczyszczalnie ścieków



Refineries, Petrochemical and energy industry
Rafinerie, przemysł petrochemiczny i energetyczny



Truck bed liners
Podłogi ciężarówek



POLYUREA 1044

PREMIUM 100% PURE POLYUREA

It is a polyurea system which is developed for general waterproofing and coating applications.

Features

- Two component, aromatic, UV resistant
- 100 % solid content
- VOC free, odorless
- Fast set and service time
- Seamless
- Excellent flexibility and crack bridging
- Excellent chemical and abrasion resistance
- Excellent resistance to weather conditions

Applications

- General waterproofing applications (roofs, terraces, balconies etc.)
- Water tanks, pipes and pools
- Sewage and sewer linings
- Roads, bridges and tunnels
- On thermal insulation products (polyurethane foam, EPS, XPS etc.)
- Foundation and curtain concretes
- Parking lots, factories, hospitals and other industrial applications
- Refineries, petrochemistry and energy industry
- Pick-ups and bedliners
- Ship coating and marine industries

Test Name	Datas
Gel Time (sec.)	5-10
Tack Free Time (sec.)	15-30
Tensile Strength (MPa)	≥ 18
Elongation (%)	≥ 350
Hardness (Shore A)	90-95

Consumption (kg/m ²)	1,0-1,1 (for 1 mm thickness)
Shelf Life (months)	9
Packaging (kg / set)	425 (225 + 200)
Colours	various RAL colours



PREMIUM 100% CZYSTY POLIMOCZNIK

Jest to system polimocznikowy opracowany do ogólnych zastosowań związanych z uszczelnianiem i powlekaniami.

Właściwości

- Dwuskładnikowy, aromatyczny, odporny na promieniowanie UV
- 100 % ciało stałe
- Nie zawiera lotnych związków organicznych, bezzapachowy
- Szybka aplikacja i obsługa
- Bezzwowe nakładanie
- Znakomita elastyczność i odporność na pęknięcia
- Wysoka odporność chemiczna, odporność na ścieranie
- Wysoka odporność na warunki pogodowe

Obszary Zastosowania

- Ogólne zastosowania w hydroizolacji (dachy, tarasy, balkony, itd.)
- Zbiorniki wodne, rury i baseny
- Okładziny i rury kanalizacyjne
- Drogi, mosty i tunele
- Na produktach do izolacji termicznej (pianka poliuretanowa, EPS, XPS, itd.)
- Fundamenty i ściany betonowe
- Parkingi, fabryki, szpitale i inne zastosowania przemysłowe
- Rafinerie, przemysł petrochemiczny i energetyczny
- Furgonetki i ciężarówki
- Powłoki okrętowe i obiekty morskie

Właściwość	Wynik
Czas żelowania (sek.)	5-10
Suchość dotykowa (sek.)	15-30
Wytrzymałość na rozciąganie (MPa)	≥ 18
Wydłużenie (%)	≥ 350
Twardość (Shore A)	90-95

Wydajność (kg/m ²)	1,0-1,1 (dla grubości 1 mm)
Data ważności (miesiące)	9
Opakowanie (kg / set)	425 (225 + 200)
Kolory	różne kolory RAL



POLYUREA 1045

STANDARD PURE POLYUREA

It is a polyurea system which is developed for general waterproofing and coating applications.

Features

- Two component, aromatic, UV resistant
- 100 % solid content
- VOC free, odorless
- Fast set and service time
- Seamless
- Excellent flexibility and crack bridging
- Excellent chemical and abrasion resistance
- Excellent resistance to weather conditions

Applications

- General waterproofing applications (roofs, terraces, balconies etc.)
- Water tanks, pipes and pools
- Sewage and sewer linings
- Roads, bridges and tunnels
- On thermal insulation products (polyurethane foam, EPS, XPS etc.)
- Foundation and curtain concretes

Test Name	Datas
Gel Time (sec.)	5-10
Tack Free Time (sec.)	15-30
Tensile Strength (MPa)	≥ 15
Elongation (%)	≥ 375
Hardness (Shore A)	90-95

Consumption (kg/m ²)	1,0-1,1 (for 1 mm thickness)
Shelf Life (months)	9
Packaging (kg / set)	425 (225 + 200)
Colours	various RAL colours



STANDARDOWY CZYSTY POLIMOCZNIK

Jest to system polimocznikowy opracowany do ogólnych zastosowań związanych z uszczelnianiem i powlekaniami.

Właściwości

- Dwuskładnikowy, aromatyczny, odporny na promieniowanie UV
- 100% ciało stałe
- Nie zawiera lotnych związków organicznych, bezzapachowy
- Szybka aplikacja i obsługa
- Bezzwowe nakładanie
- Znakomita elastyczność i odporność na pęknięcia
- Wysoka odporność chemiczna, odporność na ścieranie
- Wysoka odporność na warunki pogodowe

Obszary Zastosowania

- Ogólne zastosowania w hydroizolacji (dachy, tarasy, balkony, itd.)
- Zbiorniki wodne, rury i baseny
- Okładziny i rury kanalizacyjne
- Drogi, mosty i tunele
- Na produktach do izolacji termicznej (pianka poliuretanowa, EPS, XPS, itd.)
- Fundamenty i ściany betonowe

Właściwość	Wynik
Czas żelowania (sek.)	5-10
Suchość dotykowa (sek.)	15-30
Wytrzymałość na rozciąganie (MPa)	≥ 15
Wydłużenie (%)	≥ 375
Twardość (Shore A)	90-95

Wydajność (kg/m ²)	1,0-1,1 (dla grubości 1 mm)
Data ważności (miesiące)	9
Opakowanie (kg / set)	425 (225 + 200)
Kolory	różne kolory RAL



POLYUREA HB 1010

HYBRID POLYUREA

It is an alternative to pure polyurea systems and developed for general waterproofing applications.

Features

- Economic polyurea system
- Two component, aromatic, UV resistant
- 100 % solid content
- VOC free, odorless
- Fast set and service time
- Seamless
- Excellent flexibility and crack bridging
- Excellent resistance to weather conditions

Applications

- General waterproofing applications (roofs, terraces, balconies etc.)
- Ceramic, screed concrete and other floor coverings
- On thermal insulation products (polyurethane foam, EPS, XPS etc.)
- Foundation and curtain concretes



POLIMOCZNIK HYBRYDOWY

Jest to alternatywa dla systemów czystego polimocznika, używana głównie do ogólnych zastosowań w hydroizolacji.

Właściwości

- Ekonomiczny system polimocznikowy
- Dwuskładnikowy, aromatyczny, odporny na promieniowanie UV
- 100 % ciało stałe
- Nie zawiera lotnych związków organicznych, bezzapachowy
- Szybka aplikacja i obsługa
- Bezszywowe nakładanie
- Znakomita elastyczność i odporność na pęknięcia
- Wysoka odporność na warunki pogodowe

Obszary Zastosowania

- Ogólne zastosowania w hydroizolacji (dachy, tarasy, balkony, itd.)
- Ceramika, jastrych betonowy i inne pokrycia podłogowe
- Na produktach do izolacji termicznej (pianka poliuretanowa, EPS, XPS, itd.)
- Fundamenty i ściany betonowe

Test Name	Datas
Gel Time (sec.)	5-10
Tack Free Time (sec.)	15-30
Tensile Strength (MPa)	≥ 13
Elongation (%)	≥ 300
Hardness (Shore A)	90-95

Consumption (kg/m ²)	1,0-1,1 (for 1 mm thickness)
Shelf Life (months)	9
Packaging (kg / set)	425 (225 + 200)
Colours	various RAL colours

Właściwość	Wynik
Czas żelowania (sek.)	5-10
Suchość dotykowa (sek.)	15-30
Wytrzymałość na rozciąganie (MPa)	≥ 13
Wydłużenie (%)	≥ 300
Twardość (Shore A)	90-95

Wydajność (kg/m ²)	1,0-1,1 (dla grubości 1 mm)
Data ważności (miesiące)	9
Opakowanie (kg / set)	425 (225 + 200)
Kolory	różne kolory RAL



POLYUREA FA 1044

POTABLE WATER AND FOOD CONTACT APPROVED PURE POLYUREA

It is a polyurea system with special formulation which is suitable for drinking water and food contact.

Features

- Two component, aromatic, UV resistant
- 100 % solid content
- VOC free, odorless
- Fast set and service time
- Seamless
- Excellent flexibility and crack bridging

Applications

- Potable water pipes and water storage tanks
- Food contact and storage facilities
- Rain storage facilities
- Pools
- Filtration systems

Test Name	Datas
Gel Time (sec.)	5-10
Tack Free Time (sec.)	15-30
Tensile Strength (MPa)	≥ 18
Elongation (%)	≥ 350
Hardness (Shore A)	90-95

Consumption (kg/m ²)	1,0-1,1 (for 1 mm thickness)
Shelf Life (months)	9
Packaging (kg / set)	425 (225 + 200)
Colours	Colorless



CZYSTY POLIMOCZNIK DOPUSZCZONY DO KONTAKTU Z ŻYWNOŚCIĄ I WODĄ PITNĄ

Jest to system polimocznikowy o specjalnym składzie, odpowiedni do kontaktu z wodą pitną i żywnością.

Właściwości

- Dwuskładnikowy, aromatyczny, odporny na promieniowanie UV
- 100% ciało stałe
- Nie zawiera lotnych związków organicznych, bezzapachowy
- Szybka aplikacja i obsługa
- Bezszywowe nakładanie
- Znakomita elastyczność i odporność na pęknięcia

Obszary Zastosowania

- Rurociągi wody pitnej i zbiorniki wody
- Urządzenia do kontaktu z żywnością i przechowywania żywności
- Zbiorniki deszczowe
- Baseny
- Systemy filtrujące

Właściwość	Wynik
Czas żelowania (sek.)	5-10
Suchość dotykowa (sek.)	15-30
Wytrzymałość na rozciąganie (MPa)	≥ 18
Wydłużenie (%)	≥ 350
Twardość (Shore A)	90-95

Wydajność (kg/m ²)	1,0-1,1 (dla grubości 1 mm)
Data ważności (miesiące)	9
Opakowanie (kg / set)	425 (225 + 200)
Kolory	Bezbarwny



POLYUREA HP 1044

HIGH ABRASION RESISTANT PURE POLYUREA

It is a polyurea system which is developed for applications which are required high abrasion, chemical and corrosion resistance.

Features

- Two component, aromatic, UV resistant
- 100 % solid content
- VOC free, odorless
- Fast set and service time
- Seamless
- Extra abrasion, chemical and impact resistance
- Excellent tensile and tear resistance
- Excellent resistance to weather conditions

Applications

- Parking, garages and bedliners
- Refineries, petrochemistry and energy industries
- Port and marine facilities

Test Name	Datas
Gel Time (sec.)	2-3
Tack Free Time (sec.)	5-8
Tensile Strength (MPa)	≥ 20
Elongation (%)	≥ 200
Hardness (Shore D)	50-55
Abrasion Resistance	<25 (1000 Cycles)

Consumption (kg/m ²)	1,0-1,1 (for 1 mm thickness)
Shelf Life (months)	9
Packaging (kg/set)	425 (225 + 200)
Colours	various RAL colours



CZYSTY POLIMOCZNIK O WYSOKIEJ ODPORNOŚCI NA ŚCIERANIE

Jest to system polimocznikowy opracowany do zastosowań wymagających wysokiej odporności na ścieranie, substancje chemiczne i korozję.

Właściwości

- Dwuskładnikowy, aromatyczny, odporny na promieniowanie UV
- 100% ciało stałe
- Nie zawiera lotnych związków organicznych, bezzapachowy
- Szybka aplikacja i obsługa
- Bezszywowe nakładanie
- Dodatkowa odporność na ścieranie, substancje chemiczne i uderzenia
- Wysoka odporność na rozciąganie i zrywanie
- Wysoka odporność na warunki pogodowe

Obszary Zastosowania

- Parkingi, garaże i wykładziny
- Rafinerie, przemysł petrochemiczny i energetyczny
- Porty i obiekty morskie

Właściwość	Wynik
Czas żelowania (sek.)	2-3
Suchość dotykowa (sek.)	5-8
Wytrzymałość na rozciąganie (MPa)	≥ 20
Wydłużenie (%)	≥ 200
Twardość (Shore D)	50-55
Odporność na ścieranie	<25 (1000 Cycles)

Wydajność (kg/m ²)	1,0-1,1 (dla grubości 1 mm)
Data ważności (miesiące)	9
Opakowanie (kg/set)	425 (225 + 200)
Kolory	różne kolory RAL



POLYUREA AL 1070

ALIPHATIC PURE POLYUREA

It is an aliphatic polyurea system which is developed for top coat applications where is required % 100 color stability.

Features

- Two component
- 100 % solid content
- VOC free, odorless
- Fast set and service time
- Seamless
- Excellent UV resistance
- Excellent flexibility and crack bridging
- Excellent chemical and abrasion resistance
- Excellent resistance to weather conditions

Applications

- General top coat waterproofing and coating applications (roof, terraces, balconies etc.)
- Water parks, pools
- Decorative applications

Test Name	Datas
Gel Time (sec.)	15-25
Tack Free Time (sec.)	45-60
Tensile Strength (MPa)	≥ 15
Elongation (%)	≥ 400

Consumption (kg/m ²)	1,0-1,1 (for 1 mm thickness)
Shelf Life (months)	9
Packaging (kg / set)	410 (210 + 200)
Colours	various RAL colours



CZYSTY POLIMOCZNIK ALIFATYCZNY

Jest to alifatyczny system polimocznikowy, który został opracowany do zastosowań nawierzchniowych, które wymagają 100% stabilności koloru.

Właściwości

- Dwuskładnikowy
- 100% ciało stałe
- Nie zawiera lotnych związków organicznych, bezzapachowy
- Szybka aplikacja i obsługa
- Bezszywowe nakładanie
- Znakomita odporność na UV
- Znakomita elastyczność i odporność na pęknięcia
- Wysoka odporność chemiczna, odporność na ścieranie
- Wysoka odporność na warunki pogodowe

Obszary Zastosowania

- Ogólne zastosowanie hydroizolacje i powłoki nawierzchniowe (dachy, tarasy, balkony itp.)
- Parki wodne, baseny
- Zastosowania dekoracyjne

Właściwość	Wynik
Czas żelowania (sek.)	15-25
Suchość dotykowa (sek.)	45-60
Wytrzymałość na rozciąganie (MPa)	≥ 15
Wydłużenie (%)	≥ 400

Wydajność (kg/m ²)	1,0-1,1 (dla grubości 1 mm)
Data ważności (miesiące)	9
Opakowanie (kg / set)	410 (210 + 200)
Kolory	różne kolory RAL



POLYUREA FR 1044

FIRE RETARDANT PURE POLYUREA

It is a specially formulated polyurea system with increased fire resistance.

Features

- Two component, aromatic, UV resistant
- 100 % solid content
- VOC free, odorless
- Fast set and service time
- Seamless
- Excellent flexibility and crack bridging
- Excellent chemical and abrasion resistance

Applications

- Fire resistant surfaces
- Manufacturing facilities
- Refineries, petrochemistry and energy industries

Test Name	Datas
Gel Time (sec.)	5-10
Tack Free Time (sec.)	15-30
Tensile Strength (MPa)	≥ 8
Elongation (%)	≥ 150
Hardness (Shore D)	45-50
Fire Resistance Class	B_{fl}-s1

Consumption (kg/m ²)	1,0-1,1 (for 1 mm thickness)
Shelf Life (months)	9
Packaging (kg / set)	450 (225 + 225)
Colours	various RAL colours



OGNIOODPORNY CZYSTY POLIMOCZNIK

Jest to specjalnie opracowany system polimocznikowy o podwyższonej odporności ogniowej.

Właściwości

- Dwuskładnikowy, aromatyczny, odporny na promieniowanie UV
- 100 % ciało stałe
- Nie zawiera lotnych związków organicznych, bezzapachowy
- Szybka aplikacja i obsługa
- Bezzwowe nakładanie
- Znakomita elastyczność i odporność na pęknięcia
- Wysoka odporność chemiczna, odporność na ścieranie

Obszary Zastosowania

- Powierzchnie ognioodporne
- Zakłady produkcyjne
- Rafinerie, przemysł petrochemiczny i energetyczny

Właściwość	Wynik
Czas żelowania (sek.)	5-10
Suchość dotykowa (sek.)	15-30
Wytrzymałość na rozciąganie (MPa)	≥ 8
Wydłużenie (%)	≥ 150
Twardość (Shore D)	45-50
Klasa odporności na ogień	B_{fl}-s1

Wydajność (kg/m ²)	1,0-1,1 (dla grubości 1 mm)
Data ważności (miesiące)	9
Opakowanie (kg / set)	450 (225 + 225)
Kolory	różne kolory RAL



POLYUREA AS 1044

ANTISTATIC PURE POLYUREA

It is a polyurea system with special formulation which is developed for surfaces where are required antistatic properties.

Features

- Two component, aromatic, UV resistant
- 100 % solid content
- VOC free, odorless
- Fast set and service time
- Seamless
- Excellent flexibility and crack bridging
- Excellent chemical and abrasion resistance

Applications

- Surfaces where are to avoid electrostatic charge risks
- Laboratories
- Hospitals and operating rooms
- Refineries, petrochemistry and energy industries

Test Name	Datas
Gel Time (sec.)	5-10
Tack Free Time (sec.)	15-30
Tensile Strength (MPa)	≥ 18
Elongation (%)	≥ 350
Hardness (Shore A)	90-95

Consumption (kg/m ²)	1,0-1,1 (for 1 mm thickness)
Shelf Life (months)	9
Packaging (kg / set)	425 (225 + 200)
Colours	various RAL colours



ANTYSTATYCZNY CZYSTY POLIMOCZNIK

Jest to system polimocznikowy o specjalnym składzie, opracowany dla powierzchni o wymaganych właściwościach antystatycznych.

Właściwości

- Dwuskładnikowy, aromatyczny, odporny na promieniowanie UV
- 100 % ciało stałe
- Nie zawiera lotnych związków organicznych, bezzapachowy
- Szybka aplikacja i obsługa
- Bezzwowe nakładanie
- Znakomita elastyczność i odporność na pęknięcia
- Wysoka odporność chemiczna, odporność na ścieranie

Obszary Zastosowania

- Powierzchnie, na których trzeba uniknąć ryzyka naładowania elektrostatycznego
- Laboratoria
- Szpitale i sale operacyjne
- Rafinerie, przemysł petrochemiczny i energetyczny

Właściwość	Wynik
Czas żelowania (sek.)	5-10
Suchość dotykowa (sek.)	15-30
Wytrzymałość na rozciąganie (MPa)	≥ 18
Wydłużenie (%)	≥ 350
Twardość (Shore A)	90-95

Wydajność (kg/m ²)	1,0-1,1 (dla grubości 1 mm)
Data ważności (miesiące)	9
Opakowanie (kg / set)	425 (225 + 200)
Kolory	różne kolory RAL



POLYUREA FX 1044

ENHANCED FLEXIBILITY PURE POLYUREA

It is a polyurea system with special formulation which is developed for applications where is required high elasticity.

Features

- Extra flexibility ($\geq 500\%$) and crack bridging
- Two component, aromatic, UV resistant
- 100 % solid content
- VOC free, odorless
- Fast set and service time
- Seamless
- Excellent chemical and abrasion resistance

Applications

- Metal roofs and garages
- Geotextile coatings
- Flexible membranes
- Decorative applications

Test Name	Datas
Gel Time (sec.)	20-30
Tack Free Time (sec.)	60-90
Tensile Strength (MPa)	≥ 10
Elongation (%)	≥ 500
Hardness (Shore A)	70-75

Consumption (kg/m ²)	1,0-1,1 (for 1 mm thickness)
Shelf Life (months)	9
Packaging (kg / set)	425 (225 + 200)
Colours	various RAL colours



CZYSTY POLIMOCZNIK O ZWIĘKSZONEJ ELASTYCZNOŚCI

Jest to system polimocznikowy o specjalnym składzie opracowany do zastosowań wymagających wysokiej elastyczności.

Właściwości

- Dodatkowa elastyczność ($\geq 500\%$) i odporność na pęknięcia
- Dwuskładnikowy, aromatyczny, odporny na promieniowanie UV
- 100 % ciało stałe
- Nie zawiera lotnych związków organicznych, bezzapachowy
- Szybka aplikacja i obsługa
- Bezszywowe nakładanie
- Wysoka odporność chemiczna, odporność na ścieranie

Obszary Zastosowania

- Metalowe dachy i garaże
- Pokrycia geotekstylne
- Elastyczne membrany
- Zastosowania dekoracyjne

Właściwość	Wynik
Czas żelowania (sek.)	20-30
Suchość dotykowa (sek.)	60-90
Wytrzymałość na rozciąganie (MPa)	≥ 10
Wydłużenie (%)	≥ 500
Twardość (Shore A)	70-75

Wydajność (kg/m ²)	1,0-1,1 (dla grubości 1 mm)
Data ważności (miesiące)	9
Opakowanie (kg / set)	425 (225 + 200)
Kolory	różne kolory RAL



POLYUREA EX 1050

EXPANDABLE POLYUREA

It is a hot polyurea system that is developed as a single coating for waterproofing, thermal insulation and sealing. It expands approximately 4-5 times from its original volume during the spray application and helps to fill all voids and height differences in substrates.

Features

- 100% solids, VOC free.
- Fast cure and service time.
- Waterproofing and thermal insulation behaviour.
- Very good adhesion to standard concrete substrates.
- Suitable for horizontal and vertical applications.
- Reduces application processes by eliminating hand applied cementitious skim coats and patch repair materials.
- Excellent resistance to weather conditions.
- Suitable for internal and external applications.

Applications

- As a surface repair and restoration layer on concrete substrates to minimize surface preparation labor prior to the application of protective membranes.
- To fill and protect a variety of porous surfaces.
- Waterproofing exterior basements, retaining walls and foundations.
- Waterproofing membrane for roofs and decks not exposed to traffic (concrete metal etc).
- Comfort layer in flooring areas needing a cushioning / shock absorption capacity.

Test Name	Datas
Gel Time (sec.)	8-15
Tack Free Time (sec.)	25-45
Tensile Strength (MPa)	≥ 2
Elongation (%)	≥ 180
Hardness (Shore A)	45

Consumption (kg/m ²)	1,0-1,1 (for 4-5 mm thickness)
Shelf Life (months)	6
Packaging (kg / set)	425 (225 + 200)
Colours	Neutral and Grey



GRÓBOWARSTWOWY POLIMOCZNIK

EX 1050 to system ciepłego polimocznika opracowany jako uniwersalny materiał powłokowy do izolacji hydraulicznej, termicznej i uszczelniania. Przy aplikacji metodą natryskową rozszerza się około 4-5 razy w stosunku do swojej pierwotnej objętości.

Właściwości

- W 100% stały, wolny od lotnych związków organicznych,
- Szybkie utwardzanie i aplikacja,
- Bardzo dobra przyczepność do standardowych powierzchni betonowych,
- Posiada właściwości wodoodporne i termoizolacyjne,
- Nadaje się do zastosowań poziomych i pionowych,
- Eliminuje proces ręcznego nakładania cementowych tynków wykończeniowych i materiałów do łatania, skracając czas trwania aplikacji,
- Dobra wytrzymałość na warunki atmosferyczne,
- Nadaje się do zastosowań wewnątrz i na zewnątrz budynków,
- Wysoka przyczepność do wszelkich powierzchni jak cement, beton, poliuretan, drewno, metal itp.,
- Doskonała odporność na warunki atmosferyczne.

Obszary Zastosowania

- Jako warstwa naprawcza i renowacyjna powierzchni na powierzchniach betonowych w celu zminimalizowania prac przygotowawczych przed nałożeniem membran ochronnych,
- Do wypełniania i zabezpieczania różnorodnych porowatych powierzchni,
- Do hydroizolacji zewnętrznych piwnic, ścian oporowych i fundamentów,
- Jako membrana hydroizolacyjna (beton, metal itp.) na dachy i podłoża nienarażone na ruch drogowy,
- Jako warstwa zapewniająca komfort w przypadku podłoża wymagającego amortyzacji/amortyzacji wstrząsów.

Właściwość	Wynik
Czas żelowania (sek.)	8-15
Suchość dotykowa (sek.)	25-45
Wytrzymałość na rozciąganie (MPa)	≥ 2
Wydłużenie (%)	≥ 180
Twardość (Shore A)	45

Wydajność (kg/m ²)	1,0-1,1 (dla grubości 4-5 mm)
Data ważności (miesiące)	6
Opakowanie (kg / set)	425 (225 + 200)
Kolory	Neutralny i szary



PA 1005 / PA 1070

POLYASPARTIC POLYUREA

It is a cold applied aliphatic polyurea system which is developed for top coat applications where are required % 100 color stability and high abrasion resistance.

Features

- Easy to apply
- Two component, aliphatic
- 100 % solid content
- VOC free, odorless
- Seamless
- Excellent chemical and abrasion resistance
- Excellent scratch and impact resistance

Applications

- General top coat waterproofing applications (roof, terraces, balconies etc.)
- Interior top coat applications
- Water parks, pools
- Decorative applications
- Wind turbines

Test Name	PA 1005	PA 1070
Gel Time (min.)	30-35	30-35
Tack Free Time (min)	50-60	60-70
Tensile Strength (MPa)	≥ 30	≥ 9
Elongation (%)	≥ 4-6	≥ 100
Abrasion Resistance	<15 (1000 cycles)	-

Consumption (kg/m ²)	0,30 - 0,40 (1 layer)	0,30 - 0,40 (1 layer)
Shelf Life (months)	9	9
Packaging (kg / set)	5 (3+2)	5 (2+3)
Colours	Transparent and various RAL colours	Transparent and various RAL colours



POLIMOCZNIK POLIASPARGINOWY

Jest to system polimocznikowy alifatyczny nakładany na zimno, opracowany do zastosowań w nawierzchniach, gdzie wymagana jest 100% stabilność koloru i wysoka odporność na ścieranie.

Właściwości

- Łatwy w aplikacji
- Dwuskładnikowy, alifatyczny
- 100% ciało stałe
- Nie zawiera lotnych związków organicznych, bezzapachowy
- Bezszywowe nakładanie
- Wysoka odporność chemiczna, odporność na ścieranie
- Znakomita odporność na zadrapania i uderzenia

Obszary Zastosowania

- Ogólne zastosowania powierzchniowe (dachy, tarasy, balkony, itd.)
- Do nawierzchni wewnątrz budynków
- Parki wodne, baseny
- Zastosowania dekoracyjne
- Turbiny wiatrowe

Właściwość	PA 1005	PA 1070
Czas żelowania (min.)	30-35	30-35
Suchość dotykowa (min.)	50-60	60-70
Wytrzymałość na rozciąganie (MPa)	≥ 30	≥ 9
Wydłużenie (%)	≥ 4-6	≥ 100
Odporność na ścieranie	<15 (1000 cycles)	-

Wydajność (kg/m ²)	0,30 - 0,40	0,30 - 0,40
Data ważności (miesiące)	9	9
Opakowanie (kg / set)	5 (3+2)	5 (2+3)
Kolory	Przezroczyste i różne kolory RAL	Przezroczyste i różne kolory RAL



PU 450

POLYURETHANE BASED MEMBRANE

One component, UV resistant, solvent, elastic, waterproofing product.

Features

- Easy to apply, Excellent adhesion
- Suitable for indoor and outdoor
- Seamless
- Crack bridging (min 2 mm)
- Root resistant
- Suitable for light foot traffic
- Water vapor permeability
- Resistant to weather conditions

Applications

- Roofs, balconies and terraces
- Over-tile and under-tile waterproofing of toilets, bathrooms, kitchens and other wet areas
- Foundation and curtain concretes
- Green roofs, flowerbeds, planter boxes
- Old PVC and EPDM membranes, bitumens and top of acrylic waterproofing products
- On thermal insulation products (polyurethane foam, EPS, XPS etc.)
- Tunnels and bridges
- Glass, metals and wooden surfaces

Test Name	Datas
Tack Free Time (hr.)	~ 3
Light Pedestrian Traffic Time (hr.)	~ 24
Tensile Strength (MPa)	~ 3
Elongation (%)	≥ 450
Hardness (Shore A)	60 ± 5

Consumption (kg/m ²)	1,20 - 1,80 (for 2-3 layers)
Shelf Life (months)	9
Packaging (kg)	20
Colours	white and grey



MEMBRANA POLIURETANOWA

Jednoskładnikowy, odporny na promieniowanie UV, rozpuszczalny, elastyczny produkt hydroizolacyjny.

Właściwości

- Łatwa w aplikacji
- Znakomita przyczepność
- Nadaje się do stosowania wewnątrz i na zewnątrz
- Bezszywowe nakładanie
- Wyrównywanie pęknięć (min. 2 mm)
- Odporna na przerastanie korzeni
- Odpowiednia do lekkiego ruchu pieszego
- Przepuszczalność pary wodnej
- Odporna na warunki pogodowe

Obszary Zastosowania

- Dachy, balkony i tarasy
- Hydroizolacja podtynkowa i na płytkach w toaletach, łazienkach, kuchniach i innych mokrych pomieszczeniach
- Fundamenty i ściany betonowe
- Zielone dachy, kwietniki, skrzynie do sadzenia
- Stare membrany z PCV i EPDM, bitumy i powierzchnie akrylowych produktów hydroizolacyjnych
- Na produktach do izolacji termicznej (pianka poliuretanowa, EPS, XPS itd.)
- Tunele i mosty
- Powierzchnie szklane, metalowe i drewniane

Właściwość	Wynik
Suchość dotykowa (godz.)	~ 3
Lekki ruch pieszego (godz.)	~ 24
Wytrzymałość na rozciąganie (MPa)	~ 3
Wydłużenie (%)	≥ 450
Twardość (Shore A)	60 ± 5

Wydajność (kg/m ²)	1,20 - 1,80 (dla 2-3 warstw)
Data ważności (miesiące)	9
Opakowanie (kg)	20
Kolory	biały i szary



T-225

TOP COAT POLYURETHANE BASED MEMBRANE

One component, UV resistant, solvent, aliphatic, elastic top coat waterproofing and coating product.

Features

- Easy to apply
- Excellent adhesion
- Seamless
- 100 % color stability
- Suitable for light foot traffic
- Resistant to weather conditions

Applications

- Roof, balconies and terraces
- Coating and waterproofing on concrete, ceramic, metal, wood and glass
- All applied surface of WHITECHEM PU 450
- On thermal insulation products (polyurethane foam, EPS, XPS etc.)



NAWIERZCHNIOWA MEMBRANA NA BAZIE POLIURETANU

Jednoskładnikowa, odporna na promieniowanie UV, rozpuszczalna, alifatyczna, elastyczna hydroizolacja nawierzchniowa.

Właściwości

- Łatwa w aplikacji
- Znakomita przyczepność
- Bezszywowe nakładanie
- 100% stabilności koloru
- Odpowiednia do lekkiego ruchu pieszego
- Odporna na warunki pogodowe

Obszary Zastosowania

- Dachy, balkony i tarasy
- Powlekanie i hydroizolacja betonu, ceramiki, metalu, drewna i szkła
- Wszystkie powierzchnie, na których użyta została WHITECHEM PU 450
- Na produktach do izolacji termicznej (pianka poliuretanowa, EPS, XPS, itd.)

Właściwość	Wynik
Suchość dotykowa (godz.)	~ 3
Lekki ruch pieszego (godz.)	~ 24
Wytrzymałość na rozciąganie (MPa)	~ 3
Wydłużenie (%)	≥ 450
Twardość (Shore A)	60 ± 5

Wydajność (kg/m ²)	0,40 - 0,50 (dla 1 warstwy)
Data ważności (miesiące)	9
Opakowanie (kg)	15
Kolory	biały i szary

Test Name	Datas
Tack Free Time (hr.)	~ 3
Light Pedestrian Traffic Time (hr.)	~ 24
Tensile Strength (MPa)	~ 3
Elongation (%)	≥ 450
Hardness (Shore A)	60 ± 5

Consumption (kg/m ²)	0,40 - 0,50 (for 1 layer)
Shelf Life (months)	9
Packaging (kg)	15
Colours	white and grey



TR 250

TOP COAT TRANSPARENT POLYURETHANE BASED MEMBRANE

One component, UV resistant, solvent, aliphatic, transparent, elastic top coat waterproofing and coating product.

Features

- Easy to apply
- Excellent adhesion
- Seamless
- 100 % transparent
- Suitable for pedestrian traffic
- Resistant to weather conditions

Applications

- Tile, ceramic, mosaic, marble and granite surfaces
- Glass and glass brick surfaces
- GRP, PVC, polycarbonate based roof lighting surfaces
- Wooden and bamboo surfaces

Test Name	Datas
Tack Free Time (hr.)	~ 1
Light Pedestrian Traffic Time (hr.)	24-36
Tensile Strength (MPa)	~ 1,5
Elongation (%)	≥ 250
Hardness (Shore A)	50 ± 5

Consumption (kg/m ²)	0,30 - 0,40 (for 1 layer)
Shelf Life (months)	9
Packaging (kg)	15
Colours	Transparent



NAWIERZCHNIOWA MEMBRANA NA BAZIE POLIURETANU

Jednoskładnikowa, odporna na promieniowanie UV, rozpuszczalna, alifatyczna, przezroczysta, elastyczna hydroizolacja nawierzchniowa.

Właściwości

- Łatwa w aplikacji
- Znakomita przyczepność
- Bezszywowe nakładanie
- 100% przezroczysta
- Odpowiednia do ruchu pieszego
- Odporna na warunki pogodowe

Obszary Zastosowania

- Kafle, ceramika, mozaiki, powierzchnie marmurowe i granitowe
- Powierzchnie szklane i z cegły szklanej
- Laminał poliestrowo-szklany, PCV, powierzchnie oświetleniowe dachowe z poliwęglanu
- Powierzchnie drewniane i bambusowe

Właściwość	Wynik
Suchość dotykowa (godz.)	~ 1
Lekki ruch pieszego (godz.)	24-36
Wytrzymałość na rozciąganie (MPa)	~ 1,5
Wydłużenie (%)	≥ 250
Twardość (Shore A)	50 ± 5

Wydajność (kg/m ²)	0,30 - 0,40 (dla 1 warstwy)
Data ważności (miesiące)	9
Opakowanie (kg)	15
Kolory	Przezroczysty



AQUAPROOF

MS POLYMER BASED MEMBRANE

One component, UV resistant, free of bitumen, solvent and isocyanates, elastic waterproofing product.

Features

- Easy to apply
- Applicable on dry and moisture surface without primer
- Can be used on horizontal and vertical surface
- Excellent adhesion
- Seamless
- Crack bridging (up to 5 mm)
- Suitable for potable water
- Resistant to weather conditions

Applications

- Concrete, ceramic, tile, wood, glass, polycarbonate, CTP, metal, stone, marble, brick, concrete slabs like all vertical and horizontal surfaces.
- Connections of chimney and wall ground points, water expenses, roof lights, waterproofing and repairs of rain grooves
- Balconies, terraces, roofs
- For water tanks and pools
- Repair of joints of bitumen and slate membranes.
- Under-tile waterproofing of toilets, bathrooms, kitchens and other wet areas
- On thermal insulation products (polyurethane foam, EPS, XPS etc.)

Test Name	Datas
Density	1,44
Curing Rate	~ 3,00
Tensile Strength (MPa)	~ 1,0 - 1,5
Elongation (%)	≥ 300
Hardness (Shore A)	30 ± 5

Consumption (kg/m ²)	1,40 - 1,50 (for 1 layer)
Shelf Life (months)	9
Packaging (kg)	14
Colours	white and grey



MEMBRANA NA BAZIE MS POLIMERU

Jednoskładnikowy, odporny na promieniowanie UV, elastyczny produkt hydroizolujący bez bitumu, rozpuszczalników i izocyjanianów.

Właściwości

- Łatwa w aplikacji
- Stosuje się na suchej i wilgotnej powierzchni bez podkładu
- Może być stosowana na powierzchniach poziomych i pionowych
- Znakomita przyczepność
- Bezszywowe nakładanie
- Mostkowanie pęknięć (do 5 mm)
- Odpowiednia do wody pitnej
- Odporna na warunki pogodowe

Obszary Zastosowania

- Wszystkie powierzchnie pionowe i poziome z betonu, ceramiki, kafli, drewna, szkła, poliwęglanu, CTP, metalu, kamienia, marmuru, cegły, płyt betonowych i in.
- Połączenia punktów kominowych i ściennych, rynny, oświetlenia dachowe, hydroizolacje i naprawy rowków deszczowych
- Balkony, tarasy, dachy
- Zbiorniki wodne i baseny
- Naprawa połączeń bitumicznych i łupkowych
- Uszczelnianie podtynkowe w toaletach, łazienkach, kuchniach i innych mokrych pomieszczeniach
- Na produktach do izolacji termicznej (pianka poliuretanowa, EPS, XPS, itd.)

Właściwość	Wynik
Gęstość	1,44
Szybkość utwardzania	~ 3,00
Wytrzymałość na rozciąganie (MPa)	~ 1,0 - 1,5
Wydłużenie (%)	≥ 300
Twardość (Shore A)	30 ± 5

Wydajność (kg/m ²)	1,40 - 1,50 (dla 1 warstwy)
Data ważności (miesiące)	9
Opakowanie (kg)	14
Kolory	biały i szary



AC 600

ACRYLIC BASED MEMBRANE

One component, UV resistant, solventless, elastic waterproofing product.

Features

- Easy to apply
- VOC free, odorless
- Can be dilute with water
- Can be used on horizontal and vertical surface
- Seamless
- Suitable for potable water
- Paintable surface
- Water vapor permeability
- Resistant to weather conditions

Applications

- Sheet metal, galvanized, zinc, aluminum roof coverings
- Roofs, balconies and terraces, curtain concretes
- Potable water tanks, water channels and pools
- Under-tile waterproofing of toilet, bathroom, kitchen and other wet areas
- Chimney connections, roof rivers, water drainage, rain gutters

Test Name	Datas
Density (g/ml)	1,37
Waiting time between layers (hr.)	4-5
Full Cure Time (hr.)	48
Tensile Strength (MPa)	> 1
Elongation (%)	≥ 600

Consumption (kg/m ²)	1,30 - 1,40 (for 1 layer)
Shelf Life (months)	12
Packaging (kg)	20
Colours	white and grey



MEBRANA NA BAZIE AKRYLU

Jednoskładnikowy, odporny na promieniowanie UV, elastyczny produkt hydroizolujący bez rozpuszczalników.

Właściwości

- Łatwa w aplikacji
- Nie zawiera lotnych związków organicznych, bezzapachowa
- Może być rozcieńczana wodą
- Może być stosowana na powierzchniach poziomych i pionowych
- Bezszywowe nakładanie
- Odpowiednia do wody pitnej
- Nadaje się do malowania
- Przepuszczalność pary wodnej
- Odporna na warunki pogodowe

Obszary Zastosowania

- Pokrycia dachowe z blachy stalowej, ocynkowane, cynkowe, aluminiowe
- Dachy, balkony, tarasy, ściany betonowe
- Zbiorniki wody pitnej, kanały wodne i baseny
- Uszczelnianie podtynkowe w toaletach, łazienkach, kuchniach i innych mokrych pomieszczeniach
- Połączenia kominowe, rynny dachowe, odprowadzanie wody, rynny deszczowe

Właściwość	Wynik
Gęstość (g/ml)	1,37
Czas oczekiwania pomiędzy nałożeniem kolejnych warstw (godz.)	4-5
Czas pełnego utwardzenia (godz.)	48
Wytrzymałość na rozciąganie (MPa)	> 1
Wydłużenie (%)	≥ 600

Wydajność (kg/m ²)	1,30 - 1,40 (dla 1 warstwy)
Data ważności (miesiące)	12
Opakowanie (kg / set)	20
Kolory	biały i szary



PU 100

POLYURETHANE BASED MEMBRANE

Two component, UV resistant, solventless, elastic, waterproofing product.

Features

- 100 % solid content
- Easy to apply
- VOC free, odorless
- Self leveling
- Seamless
- Suitable for pedestrian traffic
- Crack bridging (min. 2 mm)
- Resistant to weather conditions
- Resistant to detergent, oil and salty water

Applications

- Roofs, balconies and terraces
- Over-tile and under-tile waterproofing of toilet, bathroom, kitchen and other wet areas
- Foundation and curtain concretes
- On thermal insulation products (polyurethane foam, EPS, XPS etc.)

Test Name	Datas
Pot Life (min.)	35-40
Light Pedestrian Traffic Time (hr.)	24
Adhesion Strength (concrete) (N/mm ²)	> 2
Tensile Strength (MPa)	≥ 5
Elongation (%)	≥ 100
Hardness (Shore A)	80

Consumption (kg/m ²)	1,30 (for 1mm thickness)
Shelf Life (months)	12
Packaging (kg / set)	20 (16+4)
Colours	various RAL colours

MEMBRANA NA BAZIE POLIURETANU

Dwuskładnikowy, odporny na promieniowanie UV, bezrozpuszczalnikowy, elastyczny, wodoodporny produkt.

Właściwości

- 100% ciało stałe
- Łatwa w aplikacji
- Nie zawiera lotnych związków organicznych, bezzapachowy
- Samopoziomująca
- Bezszwowe nakładanie
- Odpowiednia do ruchu pieszego
- Wyrównywanie pęknięć (min. 2 mm)
- Odporna na warunki pogodowe
- Odporna na detergenty, olej i słoną wodę

Obszary Zastosowania

- Dachy, balkony i tarasy
- Uszczelnianie podtylnkowe i na płytkach w toaletach, łazienkach, kuchniach i innych mokrych pomieszczeniach
- Fundamenty i ściany betonowe
- Na produktach do izolacji termicznej (pianka poliuretanowa, EPS, XPS, itd.)

Właściwość	Wynik
Żywotność (min.)	35-40
Lekki ruch pieszcy (godz.)	24
Przyczepność (beton) (N/mm ²)	> 2
Wytrzymałość na rozciąganie (MPa)	≥ 5
Wydłużenie (%)	≥ 100
Twardość (Shore A)	80

Wydajność (kg/m ²)	1,30 (dla grubości 1 mm)
Data ważności (miesiące)	12
Opakowanie (kg / set)	20 (16+4)
Kolory	różne kolory RAL



BT 2000

BITUMEN-POLYURETHANE BASED MEMBRANE

Two component bitumen-polyurethane based, cold applied waterproofing product.

Features

- Easy to apply.
- Excellent flexibility.
- Excellent crack bridging.
- Seamless.
- Fast curing and resistant to water.
- Can be used as joint sealant.
- Can be used to horizontal and vertical surface.
- Excellent resistance to weather conditions.
- Does not allow pinhole formation even in thick applications.

Applications

- General waterproofing of under concrete and ceramic (Roofs, balconies, terraces, bathrooms etc.).
- Waterproofing of basements, foundations and load bearing walls.
- Waterproofing of bridge platforms.
- Waterproofing of metal roofs and facade panels.
- Waterproofing of asphalt and epdm membranes.
- In water tanks (exclude potable water) and water channels.

Test Name	Datas
Density (g/ml)	~ 0,99
Tack Free Time (hr.)	~ 2
Full Curing Time (day)	~ 7
Adhesion Strength (N/mm ²)	> 1,5
Elongation (%)	≥ 2000
Tensile Strength (Mpa)	≥ 2

Consumption (kg/m ²)	1,5 - 2
Shelf Life (months)	12
Packaging (kg)	40 (20+20)
Colours	Black



MEMBRANA BITUMICZNA

Dwuskładnikowa membrana hydroizolacyjna na bazie bitumiczno-poliuretanowej, nakładana na zimno, zapewnia elastyczność ponad 2000%.

Właściwości

- Łatwa w aplikacji.
- Doskonała elastyczność.
- Doskonałe mostkowanie pęknięć.
- Bezproblemowa.
- Szybkoschnąca i odporna na wodę.
- Może być stosowana jako uszczelnienie złączy.
- Można stosować na powierzchni poziome i pionowe.
- Doskonała odporność na warunki atmosferyczne.
- Nie pozwala na tworzenie się porów nawet w grubych aplikacjach.

Obszary Zastosowania

- Hydroizolacja ogólna pod beton i ceramikę (dachy, balkony, tarasy, łazienki itp.)
- Hydroizolacja piwnic, fundamentów i ścian nośnych.
- Hydroizolacja mostów.
- Hydroizolacja dachów z blachy i paneli elewacyjnych.
- Hydroizolacja pod nawierzchnie asfaltowe i EPDM.
- W zbiornikach wodnych (oprócz wody pitnej) i kanałach wodnych.

Właściwość	Wynik
Gęstość (g/ml)	~ 0,99
Suchość dotykowa (godz.)	~ 2
Czas pełnego utwardzenia (godz.)	~ 7
Przyczepność (MPa)	> 1,5
Wydłużenie (%)	≥ 2000
Wytrzymałość na rozciąganie (MPa)	≥ 2

Wydajność (kg/m ²)	1,5 - 2
Data ważności (miesiące)	12
Opakowanie (kg)	40 (20+20)
Kolory	Czarny



SL 510

SELF LEVELING EPOXY COATING

Two component, solventless, self leveling, epoxy floor coating product.

Features

- Easy to apply
- Self leveling
- Easy to clean
- Excellent chemical and abrasion resistance
- High impact resistance
- Paintable surface

Applications

- Factory and industrial floors
- Carpark floors
- Storage, loading and unloading sites
- Store, showroom, hospital and offices
- Aircraft hangars

Test Name	Datas
Viscosity (cps)	2000 - 2500
Pot Life (min.)	60
Adhesion Strength (Concrete) (N/mm ²)	> 2
Light Pedestrian Traffic Time (hr.)	24

Consumption 1 (kg/m ²)	0,30-0,35 (with roll, without adding sand)
Consumption 2 (kg/m ²)	1,5-2,0 (with trowel, adding sand)
Shelf Life (months)	12
Packaging (kg / set)	18 (15+3)
Colours	various RAL colours

POWŁOKA SAMOPOZIOMUJĄCA

Dwuskładnikowa, samopoziomująca żywica epoksydowa do powlekania podłóg bez rozpuszczalników.

Właściwości

- Łatwa w aplikacji
- Samopoziomująca
- Łatwa w czyszczeniu
- Wysoka odporność chemiczna, odporność na ścieranie
- Wysoka odporność na uderzenia
- Nadaje się do malowania

Obszary Zastosowania

- Podłogi fabryczne i przemysłowe
- Podłogi parkingów
- Miejsca przechowywania, ładowania i rozładowywania
- Sklepy, salony wystawowe, szpitale i biura
- Hangary lotnicze

Właściwość	Wynik
Lepkość (cps)	2000 - 2500
Czas użycia mieszanki (min.)	60
Przyczepność (beton) (N/mm ²)	> 2
Lekki ruch pieszy (godz.)	24

Wydajność 1 (kg/m ²)	0,30-0,35 (with roll, without adding sand)
Wydajność 2 (kg/m ²)	1,5-2,0 (with trowel, adding sand)
Data ważności (miesiący)	12
Opakowanie (kg / set)	18 (15+3)
Kolory	różne kolory RAL



TX 710

TEXTURED EPOXY COATING

Two component, solventless, textured epoxy floor coating product.

Features

- Easy to apply
- Patterned, orange peel appearance
- Non-slip, easy to clean
- Excellent chemical and abrasion resistance
- High impact resistance
- Paintable surface

Applications

- Factory and industrial floors
- Carpark floors
- Storage, loading and unloading sites
- Store, showroom, hospital and offices
- Aircraft hangars

Test Name	Datas
Density (Mixture) (g/cm ³)	1,73
Pot Life (min.)	70
Tack Free Time (hr)	2,5-3
Foot Traffic (hr)	24
Adhesion to Concrete (N/mm ²)	>2

Consumption (kg/m ²)	0,60 - 0,70
Shelf Life (months)	12
Packaging (kg / set)	24 (21+3)
Colours	various RAL colours

STRUKTURALNA POWŁOKA EPOKSYDOWA

Dwuskładnikowa, bezrozpuszczalnikowa, strukturalna powłoka epoksydowa do posadzek.

Właściwości

- Łatwa w aplikacji
- Wzorzysta, wygląd skórki pomarańczowej
- Antypoślizgowa, łatwa w czyszczeniu
- Wysoka odporność chemiczna, odporność na ścieranie
- Wysoka odporność na uderzenia
- Nadaje się do malowania

Obszary Zastosowania

- Podłogi fabryczne i przemysłowe
- Podłogi parkingów
- Miejsca przechowywania, ładowania i rozładowywania
- Sklepy, salony wystawowe, szpitale i biura
- Hangary lotnicze

Właściwość	Wynik
Gęstość (Mixture) (g/cm ³)	1,73
Żywotność (min.)	70
Suchość dotykowa (godz.)	2,5-3
Lekki ruch pieszy (godz.)	24
Przyczepność (beton) (N/mm ²)	>2

Wydajność (kg/m ²)	0,60 - 0,70
Data ważności (miesiący)	12
Opakowanie (kg / set)	24 (21+3)
Kolory	różne kolory RAL



SL 410

TOP COAT, ALIPHATIC EPOXY COATING

Two component, solvent free, self leveling, high build epoxy top coating. Because of UV resistance and high gloss retention properties it is ideal for outdoor applications.

Features

- Solvent free, 100% solid
- UV stable
- Attractive and high gloss
- High impact resistance
- Durable, impermeable and seamless
- Excellent chemical resistance
- Excellent mechanical properties; high tensile and tear strength, abrasion resistance

Applications

- Outdoor applications
- Production rooms, offices and even pharmaceutical laboratories
- Laboratories
- Museums and galleries
- Animal shelters and veterinary clinics

Test Name	Datas
Density (Mixture) (g/cm ³)	1,53
Pot Life (min.)	60
Tack Free Time (hr)	4
Foot Traffic (hr)	24
Adhesion to Concrete (N/mm ²)	>3

Consumption (kg/m ²)	0,5 - 0,6
Shelf Life (months)	12
Packaging (kg / set)	15 (12+3)
Colours	various RAL colours

ALIFATYCZNA WIERZCHNIA POWŁOKA EPOKSYDOWA

SL 410, is a two component, solvent free, self leveling, high build epoxy top coating. Because of UV resistance and high gloss retention properties it is ideal for outdoor applications.

Właściwości

- Solvent free, 100% solid
- UV stable
- Attractive and high gloss
- High impact resistance
- Durable, impermeable and seamless
- Excellent chemical resistance
- Excellent mechanical properties; high tensile and tear strength, abrasion resistance

Obszary Zastosowania

- Outdoor applications
- Production rooms, offices and even pharmaceutical laboratories
- Laboratories
- Museums and galleries
- Animal shelters and veterinary clinics

Właściwość	Wynik
Gęstość (Mixture) (g/cm ³)	1,53
Żywotność (min.)	60
Suchość dotykowa (godz.)	4
Lekki ruch pieszy (godz.)	24
Przyczepność (beton) (N/mm ²)	>3

Wydajność (kg/m ²)	0,5 - 0,6
Data ważności (miesiące)	12
Opakowanie (kg / set)	15 (12+3)
Kolory	różne kolory RAL



SL 210

TOP COAT, ALIPHATIC, TRANSPARENT EPOXY COATING

Two component, solvent free, self leveling, epoxy coating designed for high build decorative coatings and decorative quartz/flake applications. It is ideal as a clear top coat over decorative quartz or vinyl flake floor broad cast systems.

Features

- Solvent free, 100% solid.
- UV stable.
- Attractive and high gloss.
- High impact resistance.
- Durable, impermeable and seamless.
- Excellent mechanical properties.

Applications

- Offices and laboratories.
- Museums and galleries.
- Auto dealerships.
- 3D decorative applications.

Test Name	Datas
Density (Mixture) (g/cm ³)	1,08
Pot Life (min.)	75
Tack Free Time (hr)	5
Foot Traffic (hr)	24
Adhesion to Concrete (N/mm ²)	>3

Consumption (kg/m ²)	0,3 - 0,5
Shelf Life (months)	12
Packaging (kg / set)	15 (10+5)
Colours	Transparent



ALIFATYCZNA WIERZCHNIA TRANSPARENTNA POWŁOKA EPOKSYDOWA

SL 210 to dwuskładnikowa, bezrozpuszczalnikowa, samopoziomująca powłoka epoksydowa przeznaczona do grubopowłokowych powłok dekoracyjnych i powłok kwarcowych/płatkowych.

Właściwości

- Nie zawiera rozpuszczalników, 100% ciało stałe
- Odporna na promieniowanie UV
- Atrakcyjny wygląd, wysoki połysk
- Wysoka odporność na uderzenia
- Trwała, nieprzepuszczalna i bezszwowa
- Doskonałe właściwości mechaniczne

Obszary Zastosowania

- Biura i laboratoria
- Muzea i galerie
- Salony samochodowe
- Aplikacje dekoracyjne 3D

Właściwość	Wynik
Gęstość (Mixture) (g/cm ³)	1,08
Żywotność (min.)	75
Suchość dotykowa (godz.)	5
Lekki ruch pieszy (godz.)	24
Przyczepność (beton) (N/mm ²)	>3

Wydajność (kg/m ²)	0,3 - 0,5
Data ważności (miesiące)	12
Opakowanie (kg / set)	15 (10+5)
Kolory	Przezroczysty



PU PAINT 214

ALIPHATIC POLYURETHANE PAINT

Two component, aliphatic, flexible, top coat paint.

Features

- Easy to apply
- Suitable for pedestrian traffic
- 100% color stability
- Semi-matt and easy to clean surface
- Resistant to weather conditions

Applications

- As a top coat applications on polyurethane, polyurea and epoxy
- All kinds of metal and concrete surfaces

Test Name	Datas
Tack Free Time (hr.)	1,0 - 1,5
Full Curing Time (hr.)	~ 8
Mixture usage time (hr.)	~ 4

Consumption (kg/m ²)	0,100 - 0,150
Shelf Life (months)	12
Packaging (kg / set)	25 (20+5)
Colours	various RAL colours

ALIFATYCZNA FARBA POLIURETANOWA

Dwuskładnikowa, alifatyczna, elastyczna farba nawierzchniowa.

Właściwości

- Łatwa w aplikacji
- Odpowiednia do ruchu pieszego
- 100% stabilność koloru
- Półmatowa i łatwa w czyszczeniu powierzchnia
- Odporna na warunki pogodowe

Obszary Zastosowania

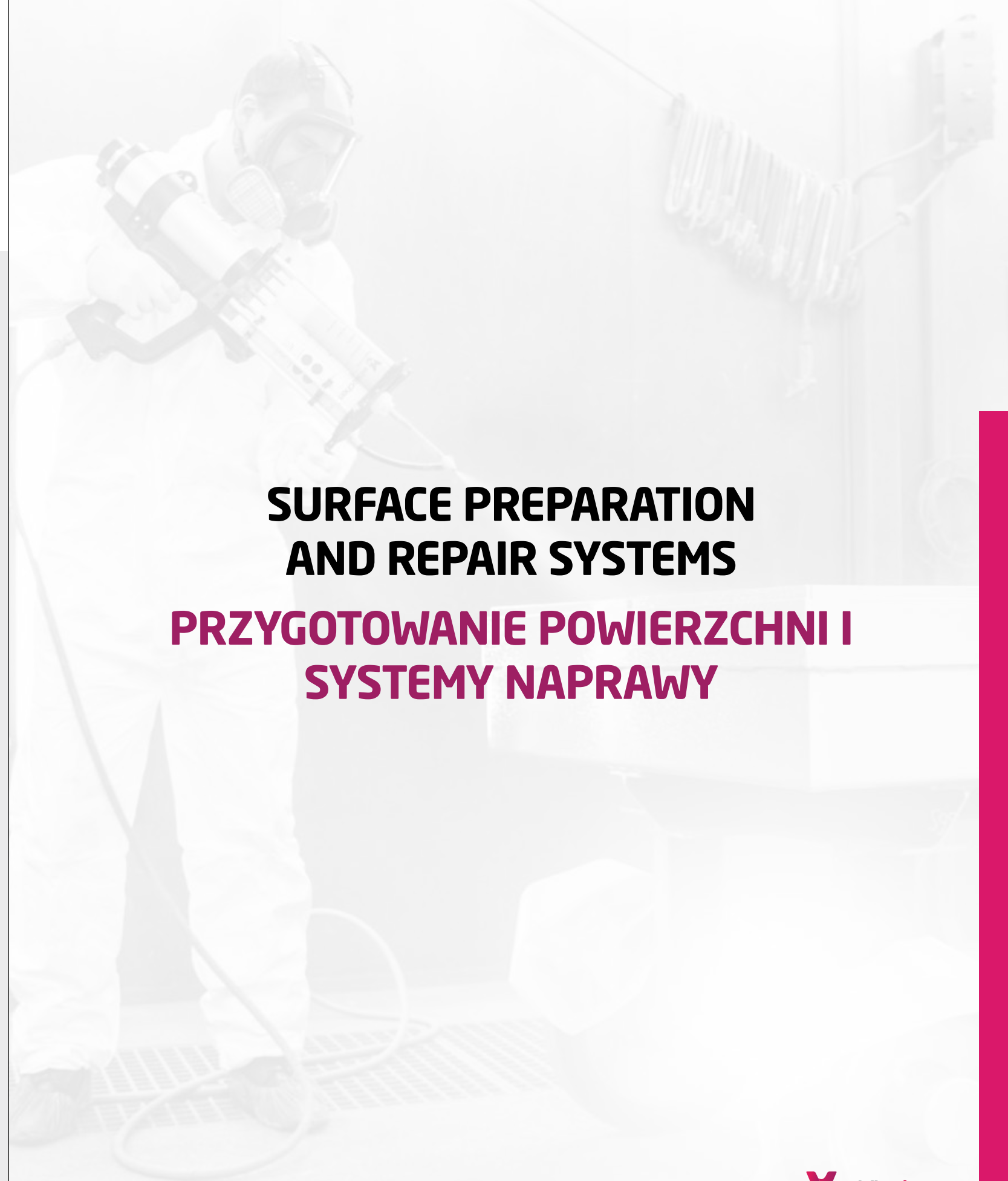
- Jako warstwa nawierzchniowa na poliuretan, polimocznik i żywicę epoksydową
- Wszystkie rodzaje powierzchni metalowych i betonowych

Właściwość	Wynik
Suchość dotykowa (godz.)	1,0 - 1,5
Czas pełnego utwardzenia (godz.)	~ 8
Czas użycia mieszanki (godz.)	~ 4

Wydajność (kg/m ²)	0,100 - 0,150
Data ważności (miesiące)	12
Opakowanie (kg / set)	25 (20+5)
Kolory	różne kolory RAL

SURFACE PREPARATION AND REPAIR SYSTEMS

PRZYGOTOWANIE POWIERZCHNI I SYSTEMY NAPRAWY





PRIMER 90

POLYURETHANE PRIMER

One component, solvent, transparent, semi-elastic polyurethane based primer which can penetrate deeply.

Features

- Easy to apply
- Low viscosity
- Can be used 4 % up to the amount of surface moisture
- Can be applied interior and exterior areas
- Excellent adhesion
- To prevent dust on surface

Applications

- As a primer of joint and dilatation filling
- Roof, balconies and terraces
- Under-tile waterproofing of toilets, bathrooms, kitchens and other wet areas
- Foundation and curtain concretes
- Green roofs, flowerbeds, planter boxes
- Tunnels and bridges

Test Name	Datas
Density (g/ml)	1,00
Solid Content (%)	55-60
Adhesion Strength (MPa)	≥ 2
Curing Time (hr.)	2-3

Consumption (kg/m ²)	0,20 - 0,25 (for 1 layer)
Shelf Life (months)	9
Packaging (kg)	15
Colours	Transparent



PODKŁAD POLIURETANOWY

Jednoskładnikowy, rozpuszczalny, przezroczysty, półelastyczny podkład na bazie poliuretanu, który wnika głęboko.

Właściwości

- Łatwy w aplikacji
- Niska lepkość
- Do 4 % wilgotności powierzchniowej
- Można stosować wewnątrz i na zewnątrz
- Znakomita przyczepność
- Aby zapobiec kurzowi na powierzchni

Obszary Zastosowania

- Jako podkład pod wypełnienia i dylatacje
- Dachy, balkony i tarasy
- Uszczelnianie podtynekowe w toaletach, łazienkach, kuchniach i innych mokrych pomieszczeniach
- Fundamenty i ściany betonowe
- Zielone dachy, kwietniki, skrzynie do sadzenia
- Tunele i mosty

Właściwość	Wynik
Gęstość g/ml	1,00
Ciało stałe (%)	55-60
Przyczepność (MPa)	≥ 2
Czas utwardzania (godz.)	2-3

Wydajność (kg/m ²)	0,20 - 0,25 (dla 1 warstwy)
Data ważności (miesiące)	9
Opakowanie (kg)	15
Kolory	Przezroczysty



PRIMER 95

MOISTURE TOLERANT POLYURETHANE PRIMER

Two component, solvent free polyurethane primer that has been specifically designed to increase bonding and improve the surface leveling prior to waterproofing membranes

Features

- Easy to apply
- Can be used 4 % up to the amount of surface moisture
- Applicable indoors and outdoors
- Excellent adhesion
- To prevent dust on surface

Applications

- Roof, balconies and terraces
- Under-tile waterproofing of toilets, bathrooms, kitchens and other wet areas
- Foundation and curtain concretes
- Green roofs, flowerbeds, planter boxes
- Ceramics, tiles, wood, glass, metal, stone, marble surfaces

Test Name	Datas
Pot life (min.)	40-60 (23 °C / %50 R.H.)
Light traffic time (hr.)	24
Full cure (day)	7
Adhesion strength (concrete) (N/mm ²)	≥ 2

Consumption (kg/m ²)	0,30 - 0,50 (for 1 layer)
Shelf Life (months)	12
Packaging (kg / set)	16 (12+4)
Colours	Colorless



PODKŁAD POLIURETANOWY Z TOLERANCJĄ NA WILGOĆ

Dwuskładnikowy, bezrozpuszczalnikowy grunt poliuretanowy, który został specjalnie zaprojektowany, aby zwiększyć przyczepność i poprawić wyrównanie powierzchni przed aplikacją membran.

Właściwości

- Łatwy w aplikacji
- Do 4% wilgotności powierzchniowej
- Można stosować wewnątrz i na zewnątrz
- Znakomita przyczepność
- Aby zapobiec kurzowi na powierzchni

Obszary Zastosowania

- Dachy, balkony i tarasy
- Uszczelnianie podtynekowe w toaletach, łazienkach, kuchniach i innych mokrych pomieszczeniach
- Fundamenty i ściany betonowe
- Zielone dachy, kwietniki, skrzynie do sadzenia
- Powierzchnie ceramiczne, kaflowe, drewniane, szklane, metalowe, kamienne i marmurowe

Właściwość	Wynik
Żywotność (min.)	40-60 (23 °C / %50 R.H.)
Czas schnięcia (godz.)	24
Pełne utwardzenie (dzień)	7
Siła przyczepności (beton) (N/mm ²)	≥ 2

Wydajność (kg/m ²)	0,30 - 0,50 (dla 1 warstwy)
Data ważności (miesiące)	12
Opakowanie (kg / set)	16 (12+4)
Kolory	Bezbarwny



PRIMER S80

STANDART EPOXY PRIMER

Two component, solventless, epoxy based primer which used for application of polyurea, polyurethane and epoxy.

Features

- Easy to apply
- Low viscosity
- Can be used 4 % up to the amount of surface moisture
- Can be applied interior and exterior areas
- Excellent adhesion for all surfaces

Applications

- All kinds of concrete, ceramic, tile, wood, glass, metal, stone, marble, brick etc.
- All kind of vertical and horizontal surfaces

Test Name	Datas
Gel time (min.)	60-75
Light Pedestrian Traffic Time (hr.)	24
Full Curing Time (day)	7
Adhesion Strength (N/mm ²)	≥ 2
Hardness (Shore D)	> 75

Consumption (kg/m ²)	0,30 - 0,50 (for 1 layer)
Shelf Life (months)	12
Packaging (kg / set)	20 (15+5)
Colours	Colorless

STANDARDOWY PODKŁAD EPOKSYDOWY

Dwuskładnikowy podkład epoksydowy bez rozpuszczalników, który służy do aplikacji polimocznika, poliuretanu i żywicy epoksydowej.

Właściwości

- Łatwy w aplikacji
- Niska lepkość
- Do 4% wilgotności powierzchniowej
- Można stosować wewnątrz i na zewnątrz
- Znakomita przyczepność na wszystkich powierzchniach

Obszary Zastosowania

- Wszystkie rodzaje betonu, ceramiki, płytek, drewna, szkła, metalu, kamienia, marmuru, cegły, itd.
- Wszystkie rodzaje pionowych i poziomych powierzchni

Właściwość	Wynik
Czas żelowania (min.)	60-75
Lekki ruch pieszy (godz.)	24
Czas pełnego utwardzenia (day)	7
Przyczepność (N/mm ²)	≥ 2
Twardość (Shore D)	> 75

Wydajność (kg/m ²)	0,30 - 0,50 (dla 1 warstwy)
Data ważności (miesiący)	12
Opakowanie (kg / set)	20 (15+5)
Kolory	Bezbarwny



PRIMER 80

MOISTURE TOLERANT EPOXY PRIMER

Two component, solventless, epoxy based primer which used for application of polyurea, polyurethane and epoxy.

Features

- Easy to apply
- Low viscosity
- Can be used 6 % up to the amount of surface moisture
- Can be applied interior and exterior areas
- Excellent adhesion for all surfaces

Applications

- All kinds of concrete, ceramic, tile, wood, glass, metal, stone, marble, brick etc.
- All kind of vertical and horizontal surfaces

Test Name	Datas
Gel time (min.)	80-100
Light Pedestrian Traffic Time (hr.)	24
Full Curing Time (day)	7
Adhesion Strength (N/mm ²)	≥ 2
Hardness (Shore D)	> 75

Consumption (kg/m ²)	0,30 - 0,50 (for 1 layer)
Shelf Life (months)	12
Packaging (kg / set)	20 (15+5)
Colours	Colorless

PODKŁAD EPOKSYDOWY Z TOLERANCJĄ NA WILGOĆ

Dwuskładnikowy podkład epoksydowy bez rozpuszczalników, który służy do aplikacji polimocznika, poliuretanu i żywicy epoksydowej.

Właściwości

- Łatwy w aplikacji
- Niska lepkość
- Do 6 % wilgotności powierzchniowej
- Można stosować wewnątrz i na zewnątrz
- Znakomita przyczepność na wszystkich powierzchniach

Obszary Zastosowania

- Wszystkie rodzaje betonu, ceramiki, płytek, drewna, szkła, metalu, kamienia, marmuru, cegły, itd.
- Wszystkie rodzaje pionowych i poziomych powierzchni

Właściwość	Wynik
Czas żelowania (min.)	80-100
Lekki ruch pieszy (godz.)	24
Czas pełnego utwardzenia (day)	7
Przyczepność (N/mm ²)	≥ 2
Twardość (Shore D)	> 75

Wydajność (kg/m ²)	0,30 - 0,50 (dla 1 warstwy)
Data ważności (miesiący)	12
Opakowanie (kg / set)	20 (15+5)
Kolory	Bezbarwny



PRIMER M80

EPOXY PRIMER FOR METAL SURFACE

Two component, solventless epoxy based primer which is developed for metal surface application of polyurea, polyurethane and epoxy.

Features

- Easy to apply
- Excellent corrosion resistance than other epoxy primers, because of containing zinc ion
- Can be applied interior and exterior areas

Applications

- Metal water tanks and storages
- Metal roofs
- Ship coating and marine industries

Test Name	Datas
Gel Time (min.)	60-75
Light Pedestrian Traffic Time (hr.)	24
Full Curing Time (day)	7
Adhesion Strength (Steel) (N/mm ²)	≥ 3
Hardness (Shore D)	> 95

Consumption (kg/m ²)	0,10 - 0,15 (for 1 layer)
Shelf Life (months)	12
Packaging (kg / set)	18 (15+3)
Colours	Grey

PODKŁAD EPOKSYDOWY DO POWIERZCHNI METALOWYCH

Dwuskładnikowy podkład gruntujący na bazie epoksydów bez rozpuszczalników opracowany do aplikacji polimocznika, poliuretanu i żywicy epoksydowej na powierzchni metalowe.

Właściwości

- Łatwy w aplikacji
- Lepsza odporność na korozję niż inne podkłady epoksydowe, ze względu na zawartość jonów cynku
- Można stosować wewnątrz i na zewnątrz

Obszary Zastosowania

- Metalowe zbiorniki wodne
- Metalowe dachy
- Powłoki okrętowe i obiekty morskie

Właściwość	Wynik
Czas żelowania (min.)	60-75
Lekki ruch pieszcy (godz.)	24
Czas pełnego utwardzenia (day)	7
Przyczepność (N/mm ²)	≥ 3
Twardość (Shore D)	> 95

Wydajność (kg/m ²)	0,10 - 0,15 (dla 1 warstwy)
Data ważności (miesiący)	12
Opakowanie (kg / set)	18 (15+3)
Kolory	Szary



PRIMER T80

TRANSPARENT EPOXY PRIMER

Two component, solventless, transparent epoxy based primer.

Features

- Easy to apply
- Low viscosity
- Can be applied interior and exterior areas
- Excellent adhesion for all surfaces

Applications

- All kinds of concrete, ceramic, tile, wood, glass, metal, stone, marble, brick etc.
- All kind of vertical and horizontal surfaces

Test Name	Datas
Pot Life (min.)	40-50
Light Pedestrian Traffic Time (hr.)	24
Full Curing Time (day)	7
Adhesion Strength (N/mm ²)	≥ 2

Shelf Life (months)	12
Packaging (kg / set)	15 (10+5)
Colours	Transparent



PRZECZYSTY PODKŁAD EPOKSYDOWY

Dwuskładnikowy, bezrozpuszczalnikowy, przezroczysty podkład epoksydowy

Właściwości

- Łatwy w aplikacji
- Niska lepkość
- Można stosować wewnątrz i na zewnątrz
- Znakomita przyczepność na wszystkich powierzchniach

Obszary Zastosowania

- Wszystkie rodzaje betonu, ceramiki, płytek, drewna, szkła, metalu, kamienia, marmuru, cegły, itd.
- Wszystkie rodzaje pionowych i poziomych powierzchni

Właściwość	Wynik
Żywotność (min.)	40-50
Lekki ruch pieszcy (godz.)	24
Czas pełnego utwardzenia (day)	7
Przyczepność (N/mm ²)	≥ 2

Data ważności (miesiący)	12
Opakowanie (kg / set)	15 (10+5)
Kolory	Przezroczysty



PRIMER 80-F

FAST CURING EPOXY PRIMER

It is a two component, low viscosity moisture tolerant epoxy based, solvent free surface preparation primer which is especially developed as a damp concrete penetrating primer before coating applications.

Features

- Excellent adhesion to damp concrete surfaces.
- Easy application.
- Perfect resistance to water, freeze, humidity and harsh weather conditions.
- Can be used indoor and outdoor applications.
- Economical.

Applications

- It can be used before polyurea, polyurethane and epoxy coating applications for humidity and water vapor prevention on damp concrete surfaces.
- To avoid osmosis bubbles that formed via the effect of the pressure from the negative side.

Test Name	Datas
Pot Life (min.)	25
Light Pedestrian Traffic Time (hr.)	4
Full Curing Time (day)	3
Adhesion Strength (N/mm ²)	>2

Consumption (kg/m ²)	0,3 - 0,5
Shelf Life (months)	12
Packaging (kg / set)	16 (11+5)
Colours	Colorless

SZYBKO UTWARDZALNY PODKŁAD EPOKSYDOWY

80-F to dwuskładnikowy, odporny na wilgoć bezrozpuszczalnikowy podkład epoksydowy do przygotowania powierzchni o niskiej lepkości, który został specjalnie opracowany jako podkład penetrujący wilgotny beton przed nałożeniem powłoki.

Właściwości

- Doskonała przyczepność do wilgotnych powierzchni betonowych.
- Łatwa aplikacja.
- Doskonała odporność na wodę, mróz, wilgoć i trudne warunki pogodowe.
- Może być używany do zastosowań wewnętrznych i zewnętrznych.
- Ekonomiczny.

Obszary Zastosowania

- Może być stosowany na wilgotne powierzchnie betonowe przed nałożeniem powłok polimocznikowych, poliuretanowych i epoksydowych w celu ochrony przed wilgocią i parą wodną.
- Stosowany, by unikać tworzenia się pęcherzyków osmozy pod wpływem ciśnienia od strony negatywnej.

Właściwość	Wynik
Żywotność (min.)	25
Lekki ruch pieszy (godz.)	4
Czas pełnego utwardzenia (day)	3
Przyczepność (N/mm ²)	>2

Wydajność (kg/m ²)	0,3 - 0,5
Data ważności (miesiący)	12
Opakowanie (kg / set)	16 (11+5)
Kolory	Bezbarwny



PRIMER EP 80

LOW VISCOSITY IMPREGNATED EPOXY PRIMER

It is a solvent based, two component, low viscosity epoxy impregnation primer. Due to its low viscosity, it can penetrate deep into the substrate and fill the pores and capillaries prior to coating applications.

Features

- Low viscosity.
- High penetration ability.
- Ideal surface penetration before coating.

Applications

- Impregnation primer that fill capillary pores on concrete surfaces.
- Surface preparation primer for epoxy, polyurethane and polyurea floor coverings.

Test Name	Datas
Pot Life (min.)	120 - 150
Tack Free Time (hr.)	6-7
Full Curing Time (day)	7
Adhesion Strength (N/mm ²)	>3

Consumption (kg/m ²)	0,2 - 0,4
Shelf Life (months)	12
Packaging (kg / set)	24 (20+4)
Colours	Colorless



IMPREGNOWANY PODKŁAD EPOKSYDOWY O NISKIEJ LEPKOŚCI

EP 80 jest rozpuszczalnikowym, dwuskładnikowym podkładem impregnacynym epoksydowym o niskiej lepkości. Ze względu na niską lepkość może wnikać w głąb podłoża i wypełniać pory i kapilary przed nałożeniem powłoki.

Właściwości

- Niska lepkość
- Wysoka zdolność penetracji
- Idealna penetracja powierzchni przed powlekaniami

Obszary Zastosowania

- Impregnat wypełniający pory na powierzchniach betonowych.
- Podkład do przygotowania powierzchni pod pokrycia epoksydowe, poliuretanowe i polimocznikowe.

Właściwość	Wynik
Żywotność (min.)	120 - 150
Suchość dotykowa (godz.)	6-7
Czas pełnego utwardzenia (day)	7
Przyczepność (beton) (N/mm ²)	>3

Wydajność (kg/m ²)	0,2 - 0,4
Data ważności (miesiący)	12
Opakowanie (kg / set)	24 (20+4)
Kolory	Bezbarwny



PRIMER W80

WATER BASED EPOXY PRIMER

It is a two component, multifunctional, water based epoxy primer consisting epoxy resin and curing agent binder.

Features

- Low viscosity for maximum penetration.
- Easy application.
- VOC free and low odor.
- Excellent adhesion to common substrate materials.
- Barrier properties against moisture and water.
- Seals pores and capillaries.
- Convenient recoat properties.
- Can be used indoor and outdoor applications.

Applications

- Primer before polyurea, polyurethane and epoxy coating applications.
- General purpose primer and moisture vapour barrier beneath flooring installation onto porous substrates.
- Primer for ceramic tiles.
- To avoid osmosis bubbles that formed via the effect of the pressure from the negative side.

Test Name	Datas
Density (A+B) (gr/cm ³)	1,1
Tack Free Time (min.)	150-180
Full Curing Time (day)	7
Adhesion Strength (N/mm ²)	>2

Consumption (kg/m ²)	0,15 - 0,20
Shelf Life (months)	12
Packaging (kg / set)	5 (3+2)
Colours	Light yellow, transparent



WODNY PODKŁAD EPOKSYDOWY

W80 to dwuskładnikowy, wielofunkcyjny podkład epoksydowy na bazie wody, składający się z żywicy epoksydowej i spoiwa utwardzającego.

Właściwości

- Niska lepkość
- Łatwa aplikacja
- Brak lotnych związków organicznych
- Doskonała przyczepność do powszechnie stosowanych materiałów podłoża
- Właściwości barierowe przed wilgocią i wodą
- Uszczelnia pory
- Łatwy w malowaniu
- Może być używany do zastosowań wewnętrznych i zewnętrznych

Obszary Zastosowania

- Podkład pod powłoki polimocznikowe, poliuretanowe i epoksydowe
- Paroizolacja pod montaż podłóg na porowatych podłożach
- Podkład pod płytki ceramiczne
- Stosowany, by unikać tworzenia się pęcherzyków osmozy pod wpływem ciśnienia od strony negatywnej

Właściwość	Wynik
Density (A+B) (gr/cm ³)	1,1
Suchość dotykowa (min.)	150-180
Czas pełnego utwardzenia (day)	7
Przyczepność (N/mm ²)	>2

Wydajność (kg/m ²)	0,15 - 0,20
Data ważności (months)	12
Opakowanie (kg / set)	5 (3+2)
Kolory	Jasnożółty, przezroczysty



PU INJ 104

POLYURETHANE BASED INJECTION FOAM

Two component, solventless, polyurethane based resin with reacting with water for negative side waterproofing.

Features

- 100 % solid content
- Flexible
- Volume increase up to 30 times
- Close cell structure
- Does not hydrolyze

Applications

- Cracks and dilatations
- Underground curtain concretes and ceilings
- Tunnels
- Underground warehouses

Test Name	Datas
Density of Mixture (g/ml)	1,1
Viscosity (cps)	300-500
Reaction Start Time (sec.)	~ 30
Blowing Time (sec.)	~ 60

Consumption (kg/LT.)	0,10 (for 1lt space)
Shelf Life (months)	6
Packaging (kg / set)	22 (20+2)



PIANKA POLIURETANOWA WTRYSKIWANA

Dwuskładnikowa, żywica bez rozpuszczalników na bazie poliuretanu reagująca z wodą dla hydroizolacji od strony negatywnej.

Właściwości

- 100 % ciała stałe
- Elastyczna
- Zwiększenie objętości do 30 razy
- Zamknięta struktura komórkowa
- Nie hydrolizuje

Obszary Zastosowania

- Pęknięcia i dylatacje
- Podziemne ściany i dachy betonowe
- Tunele
- Podziemne magazyny

Właściwość	Wynik
Gęstość mieszanki (g/ml)	1,1
Lepkość (cps)	300-500
Czas rozpoczęcia reakcji (sek.)	~ 30
Czas suszenia (sek.)	~ 60

Wydajność (kg/LT.)	0,10 (na 1 l przestrzeni)
Data ważności (miesiący)	6
Opakowanie (kg / set)	22 (20+2)



WP-35

POLYURETHANE BASED SEALANT

One component, polyurethane based joint sealant product which curing with moisture on the air.

Features

- Permanent elasticity,
- Thixotropic, Dirt-repellent
- Does not shrink
- Easy to apply with gun and fix
- Paintable
- Non-bubble curing
- 25% movement capacity
- Suitable for drinking water systems

Applications

- Concrete joints and crack repairs
- Joints between structural elements
- Laying of roof tiles
- Wood and PVC window installation

Test Name	Datas
Density (g/ml)	1,20
Tack Free Time (min.)	30 - 60
Curing Speed (mm/day)	≥ 2,5
Hardness (Shore A)	25-35-45

Shelf Life (months)	15
Packaging (ml/piece) (sausage)	600
Colours	Grey / White / Black



USZCZELNIACZ POLIURETANOWY

Jednoskładnikowy, poliuretanowy wypełniacz dylatacyjny utwardzający się dzięki wilgoci w powietrzu.

Właściwości

- Trwała elastyczność
- Tiksotropowy, Odporny na brud
- Nie kurczy się
- Łatwy w aplikacji przy pomocy pistoletu
- Można malować
- Nie tworzy pęcherzyków
- 25% możliwości ruchu
- Odpowiedni do instalacji wody pitnej

Obszary Zastosowania

- Połączenia betonowe i naprawy pęknięć
- Połączenia między elementami strukturalnymi
- Układanie dachówek
- Instalacja okien z drewna i PCV

Właściwość	Wynik
Gęstość (g/ml)	1,20
Suchość dotykowa (min.)	30 - 60
Prędkość utwardzania (mm/dzień)	≥ 2,5
Twardość (Shore A)	25-35-45

Data ważności (miesiący)	15
Opakowanie (ml/piece) (Kiełbasa)	600
Kolory	Szary / Biały / Czarny



JH 1080

POLYUREA BASED JOINT SEALANT

Two component, polyurea based joint filler system which developed for filling horizontal joints and concrete repair.

Features

- Very fast set and service time than PU sealant
- Joint filling and crack repairing in a short time
- 100% solid content, VOC free, odorless
- High flexibility
- Excellent resistance to weather conditions
- Resistant to chemicals and high temperature

Applications

- Roof, balconies and terrace joints
- Parking, factory and other industrial facility floor joints
- Refineries, petrochemical industry and energy facility floor joints
- Airport runway joints
- Concrete repairs

Test Name	Datas
Tack Free Time (min.)	3-5
Post Cure Time (hr.)	24
Tensile Strength (MPa)	> 9
Elongation (%)	≥ 200
Hardness (Shore A)	85-90

Shelf Life (months)	12
Packaging (ml / piece) (cartridge)	600
Colours	various RAL colours



USZCZELNIACZ POLIMOCZNIKOWY

Dwuskładnikowy system uszczelniający na bazie polimoczników, opracowany do wypełniania połączeń poziomych i napraw betonowych.

Właściwości

- Bardzo krótki czas wiązania, krótszy niż w przypadku poliuretanu
- Naprawa spoin i pęknięć w krótkim czasie
- 100% ciało stałe
- Nie zawiera lotnych związków organicznych, bezzapachowy
- Wysoka elastyczność
- Wysoka odporność na warunki pogodowe
- Odporny na związki chemiczne i wysoką temperaturę

Obszary Zastosowania

- Dachy, balkony, tarasy
- Złącza podłogowe parkingów, fabryk i innych obiektów przemysłowych
- Rafinerie, przemysł petrochemiczny i złącza podłogowe obiektów energetycznych
- Połączenia na pasach startowych na lotnisku
- Naprawy betonu

Właściwość	Wynik
Suchość dotykowa (min.)	3-5
Czas utwardzania (godz.)	24
Wytrzymałość na rozciąganie (MPa)	> 9
Wydłużenie (%)	≥ 200
Twardość (Shore A)	85-90

Data ważności (miesiący)	12
Opakowanie (ml / piece) (kartusz)	600
Kolory	różne kolory RAL



PU DF 25

POLYURETHANE BASED DILATATION FILLER

Two component, polyurethane based joint filler system which for filling wide horizontal joints and dilatation.

Features

- Self-levelling
- 100 % solid content
- VOC free
- Excellent flexibility
- High adhesion strenght
- Resistant to weather conditions
- Resistant to chemicals and abrasion

Applications

- Roof, balconies and terrace joints and dilatations
- Parking, factory and other industrial floor joints and dilatations

Test Name	Datas
Gel Time (hr.)	15-30
Curing Time (hr.)	≥ 15
Elongation (%)	≥ 375
Hardness (Shore A)	90-95

Shelf Life (months)	12
Packaging (kg / set)	9 (6+3)
Colours	Grey



POLIURETANOWY WYPEŁNIACZ DYLATACYJNY

Dwuskładnikowy system wypełniacza na bazie poliuretanu, do wypełniania szerokich poziomych połączeń i dylatacji.

Właściwości

- Samopoziomujący
- 100 % ciało stałe
- Nie zawiera lotnych związków organicznych
- Znakomita elastyczność
- Wysoka przyczepność
- Odporny na warunki pogodowe
- Odporny na związki chemiczne i ścieranie

Obszary Zastosowania

- Połączenia i dylatacje na dachach, balkonach i tarasach
- Połączenia i dylatacje na parkingach, w fabrykach i innych obiektach przemysłowych

Właściwość	Wynik
Czas żelowania (godz.)	15-30
Czas utwardzania (godz.)	≥ 15
Wydłużenie (%)	≥ 375
Twardość (Shore A)	90-95

Data ważności (miesiące)	12
Opakowanie (kg / set)	9 (6+3)
Kolory	Szary



EP 310

EPOXY BASED REPAIR AND MOUNTING MORTAR

Two component, solventless, epoxy based repair and mounting mortar which has high physical strength.

Features

- Thixotropic
- High impact, pressure and abrasion resistance
- Resistant to chemicals
- Excellent adhesion on concrete and metal surfaces
- Excellent corrosion protection

Applications

- Indoor and outdoor, vertical and horizontal surfaces
- All kinds of wood, glass, metal and concrete surfaces
- Adhesion of dilatation profile and bands to the floor
- Anchorage
- Repair of cracks, holes and voids on the surface

Test Name	Datas
Density (g/ml)	1,68
Compression Strength (MPa)	50
Flexural Strength (MPa)	25
Adhesion Str. (concrete - steel) (N/mm ²)	3 - 3,5
Pot Life (min.)	50

Consumption (kg/m ²)	1,70 (for 1mm thickness)
Shelf Life (months)	12
Packaging (kg / set)	5 (3,75+1,25)
Colours	Grey



NAPRAWA NA BAZIE ŻYWICY EPOKSYDOWEJ I ZAPRAWA MONTAŻOWA

Dwuskładnikowa, bez rozpuszczalników, naprawa na bazie żywicy epoksydowej i zaprawa montażowa o dużej sile.

Właściwości

- Tiksotropowa
- Wysoka odporność na uderzenia, nacisk i ścieranie
- Odporność na związki chemiczne
- Znakomita przyczepność do powierzchni betonowych i metalowych
- Doskonała ochrona przed korozją

Obszary Zastosowania

- Powierzchnie wewnętrzne i zewnętrzne, pionowe i poziome
- Wszystkie rodzaje powierzchni drewnianych, szklanych, metalowych i betonowych
- Adhezja profilu dylatacyjnego i pasm do podłogi
- Kotwiczenie
- Naprawa pęknięć, dziur i pustych przestrzeni na powierzchni

Właściwość	Wynik
Gęstość g/ml	1,68
Wytrzymałość na ściskanie (MPa)	50
Wytrzymałość na zginanie (MPa)	25
Przyczepność (beton - stal) (MPa)	3 - 3,5
Żywotność (min.)	50

Wydajność (kg/m ²)	1,70 (dla grubości 1 mm)
Data ważności (miesiące)	12
Opakowanie (kg / set)	5 (3,75+1,25)
Kolory	Szary



HM 45

BITUMEN BASED SEALANT AND DILATATION FILLER

It is a polyurethane-bitumen based, two component, self-levelling, cold applicable joint sealant material.

Features

- Good elongation property.
- Cold application and self leveling.
- Easy and fast application.
- Durable.
- Good mechanical properties.
- Excellent adhesion on the applied surfaces.

Applications

- It is applied on horizontal joints for water impermeability, filling and repairing.



USZCZELNIACZ NA BAZIE BITUMU, WYPEŁNIACZ DYLATACYJNY

HM 45 jest dwuskładnikowym, nakładanym na zimno materiałem do spoin na bazie poliuretanowo-bitumicznej o właściwościach samodzielnego pokrywania powierzchni.

Właściwości

- Dobre właściwości rozciągające,
- Możliwość aplikacji na zimno i właściwości samodzielnego pokrywania powierzchni,
- Łatwa i szybka aplikacja,
- Wytrzymałość,
- Dobre właściwości mechaniczne,
- Doskonała przyczepność do powierzchni.

Obszary Zastosowania

- Stosowany do spoin poziomych przy pracach hydroizolacyjnych, wypełniających i naprawczych.

Właściwość	Wynik
Żywotność (min.)	14
Suchość dotykowa (min.)	35
Wytrzymałość na rozciąganie (MPa)	≥ 5
Wydłużenie (%)	≥ 700
Twardość (Shore A)	45

Data ważności (months)	12
Opakowanie (kg / set)	5 (2,5+2,5)
Kolory	Czarny

Test Name	Datas
Pot Life (min.)	14
Tack Free Time (min.)	35
Tensile Strength (MPa)	≥ 5
Elongation (%)	≥ 700
Hardness (Shore A)	45

Shelf Life (months)	12
Packaging (kg / set)	5 (2,5+2,5)
Colours	Black



HM 80

POLYUREA BASED JOINT SEALANT AND REPAIR KIT

Two component, polyurea based joint filler and repair kit system which is developed for filling horizontal joints and concrete and polyurea application repairs.

Features

- Easy hand mixable
- 100 % solid content, VOC free, odorless
- Very fast set and service time than PU sealant
- Joint filling and crack repairing in a short time
- High flexibility
- Excellent resistance to weather conditions
- Chemical and high thermal resistant

Applications

- Roof, balconies and terrace joints
- Parking, factory and other industrial facility floor joints
- Refineries, petrochemical industry and energy facility floor joints
- Airport runway joints
- Concrete repairs

Test Name	Datas
Gel Time (min.)	7-8
Tack Free Time (min.)	10-11
Tensile Strength (MPa)	≥ 15
Elongation (%)	≥ 350
Hardness (Shore A)	85-90

Shelf Life (months)	9
Packaging (kg / set)	5,25 (2,5+2,75)
Colours	various RAL colours



POLIMOCZNIKOWY WYPEŁNIACZ I ZESTAW NAPRAWCZY

Dwuskładnikowy system szpachłówek i zestawów naprawczych na bazie polimocznika, opracowany do wypełniania połączeń poziomych oraz napraw aplikacji betonu i polimocznika.

Właściwości

- Łatwe mieszanie ręczne
- 100 % ciało stałe
- Nie zawiera lotnych związków organicznych, bezzapachowy
- Bardzo krótki czas wiązania, krótszy niż w przypadku poliuretanu
- Naprawa spoin i pęknięć w krótkim czasie
- Wysoka elastyczność
- Wysoka odporność na warunki pogodowe
- Odporność na związki chemiczne i wysoką temperaturę

Obszary Zastosowania

- Dachy, balkony i tarasy
- Złącza podłogowe parkingów, fabryk i innych obiektów przemysłowych
- Rafinerie, przemysł petrochemiczny i złącza podłogowe obiektów energetycznych
- Połączenia na pasach startowych na lotnisku
- Naprawy betonu

Właściwość	Wynik
Czas żelowania (sek.)	7-8
Suchość dotykowa (sek.)	10-11
Wytrzymałość na rozciąganie (MPa)	≥ 15
Wydłużenie (%)	≥ 350
Twardość (Shore A)	85-90

Data ważności (miesiące)	9
Opakowanie (kg / set)	5,25 (2,5+2,75)
Kolory	różne kolory RAL



CR 300

CARTRIDGE POLYUREA

Two component, hybrid polyurea systems which used for polyurea application repairs and coating and waterproofing of small areas.

Features

- Two component, aromatic and UV resistant
- 100 % solid content
- VOC free, odorless
- Fast set and service time
- Excellent heat and frost resistance
- High chemical and abrasion resistance

Applications

- Repair of waterproofing applications which is deformed
- Small waterproofing and coating application areas
- In areas where hot spraying is not possible

Test Name	Datas
Gel Time (sec.)	25-30
Tack Free Time (sec.)	50-70
Tensile strength (MPa)	≥ 10
Elongation (%)	≥ 300
Hardness (Shore A)	90

Consumption (kg/m ²)	1,0-1,1 (for 1mm thickness)
Shelf Life (months)	9
Packaging (ml / piece) cartridge	1500
Colours	various RAL colours



POLIMOCZNIK KARTUSZ

Dwuskładnikowy, hybrydowy system polimocznikowy do napraw aplikacji polimocznika oraz powlekania i hydroizolacji małych powierzchni.

Właściwości

- Dwuskładnikowy, aromatyczny i odporny na promieniowanie UV
- 100 % ciało stałe
- Nie zawiera lotnych związków organicznych, bezzapachowy
- Szybka aplikacja i obsługa
- Doskonała odporność na ciepło i mróz
- Wysoka odporność na związki chemiczne i ścieranie

Obszary Zastosowania

- Naprawa zdeformowanej hydroizolacji
- Powlekanie i hydroizolacja małych powierzchni
- Obszary, w których natryskiwanie na gorąco nie jest możliwe

Właściwość	Wynik
Czas żelowania (sek.)	25-30
Suchość dotykowa (sek.)	50-70
Wytrzymałość na rozciąganie (MPa)	≥ 10
Wydłużenie (%)	≥ 300
Twardość (Shore A)	90

Wydajność (kg/m ²)	1,0-1,1 (dla grubości 1 mm)
Data ważności (miesiące)	9
Opakowanie (ml / piece) Nabój	1500
Kolory	różne kolory RAL

ADHESIVES AND BINDERS KLEJE I SUBSTANCJE WIĄŻĄCE



PU ADH 315

ARTIFICIAL GRASS ADHESIVE

Two component, solventless, polyurethane based adhesive.

Features

- VOC free, odorless
- Self-leveling
- Elastic
- High coverage
- High adhesion strength and load resistance
- Resistant to weather conditions

Applications

- Used for adhesion of artificial grass rolls
- Used for adhesion of rubber tile or rubber rolls

Test Name	Datas
Fluidity	Self Leveling
Pot Life (min.)	70-90
Tack Free Time (hr.)	2,5-3,5

Consumption (kg/m ²)	0,8 - 1,0 (for 1 layer)
Shelf Life (months)	12
Packaging (kg / set)	18 (15+3)
Colours	Green



KLEJ DO SZTUCZNEJ TRAWY

Dwuskładnikowy klej na bazie poliuretanu bez rozpuszczalników.

Właściwości

- Nie zawiera lotnych związków organicznych, bezzapachowy
- Samopoziomujący
- Elastyczny
- Wysoki stopień pokrycia
- Wysoka przyczepność i wytrzymałość na obciążenia
- Odporny na warunki pogodowe

Obszary Zastosowania

- Stosowany do klejenia rolek ze sztucznej trawy
- Stosowany do klejenia gumowych płytek lub rolek gumowych

Właściwość	Wynik
Płynność	Samopoziomująca
Żywotność (min.)	70-90
Suchość dotykowa (godz.)	2,5-3,5

Wydajność (kg/m ²)	0,8 - 1,0 (dla 1 warstwy)
Data ważności (miesiące)	12
Opakowanie (kg / set)	18 (15+3)
Kolory	Zielony



PU ADH 317 / 317 HV / 319

RUBBER TILE AND RUBBER ROLLS ADHESIVE

Two component, solventless, polyurethane based adhesive.

Features

- VOC free, odorless
- Self-leveling
- Elastic
- High coverage
- High adhesion strength and load resistance
- Resistant to weather conditions

Applications

- Used for adhesion of rubber tile or rubber rolls
- Used for adhesion of artificial grass rolls

Test Name	PU ADH 317	PU ADH 317HV	PU ADH 319
Viscosity	Self Leveling	Thixotropic	Thixotropic
Pot Life (min.)	40-55	40-55	50-75
Tack Free Time (hr.)	2,5-3	1,5-2	1,5-2,5

Consumption (kg/m ²)	0,8-1,0	0,8-1,0	0,8-1,0
Shelf Life (months)	12	12	12
Packaging (kg / set)	24 (21+3)	24 (21+3)	20 (18+2)
Colours	Beige	Beige	Beige



KLEJ DO PŁYTEK GUMOWYCH I ROLK GUMOWYCH

Dwuskładnikowy klej na bazie poliuretanu bez rozpuszczalników.

Właściwości

- Nie zawiera lotnych związków organicznych, bezzapachowy
- Samopoziomujący
- Elastyczny
- Wysoki stopień pokrycia
- Wysoka przyczepność i wytrzymałość na obciążenia
- Odporny na warunki pogodowe

Obszary Zastosowania

- Stosowany do klejenia gumowych płytek lub rolek gumowych
- Stosowany do klejenia rolek ze sztucznej trawy

Właściwość	PU ADH 317	PU ADH 317HV	PU ADH 319
Lepkość	Self Leveling	Thixotropic	Thixotropic
Żywotność (min.)	40-55	40-55	50-75
Suchość dotykowa	2,5-3	1,5-2	1,5-2,5

Wydajność (kg/m ²)	0,8-1,0	0,8-1,0	0,8-1,0
Data ważności (mies.)	12	12	12
Opakowanie (kg / set)	24 (21+3)	24 (21+3)	20 (18+2)
Kolory	Beżowy	Beżowy	Beżowy



PU FP 351

POLYURETHANE BASED FILLER

Two component, solventless, poliuretane based product which is used for filling gaps in surface of SBR rubber and EPDM rubber

Features

- VOC free, odorless
- Self-levelling
- Easy Application
- Resistant to weather conditions
- High adhesion force

Applications

- Concrete repairs
- Filling gaps in surface of SBR rubber and EPDM rubber

Test Name	Datas
Mixture Density (g/cm ³)	1,50
Mixture Usage Time (min.)	50-60
Light Pedestrian Traffic Time (hr.)	24
Full Curing Time (day)	7

Shelf Life (months)	12
Packaging (kg / set)	18 (15+3)
Colours	Beige



WYPEŁNIACZ NA BAZIE POLIURETANU

Dwuskładnikowy produkt na bazie poliuretanu bez rozpuszczalników, który służy do wypełniania luk w powierzchni gumy SBR i gumy EPDM

Właściwości

- Nie zawiera lotnych związków organicznych, bezzapachowy
- Samopoziomujący
- Prosta aplikacja
- Odporny na warunki pogodowe
- Wysoka siła przyczepności

Obszary Zastosowania

- Naprawy betonu
- Wypełnienie luk w powierzchni gumy SBR i gumy EPDM

Właściwość	Wynik
Gęstość mieszanki (g/cm ³)	1,50
Czas użycia mieszanki (min.)	50-60
Lekki ruch pieszy (godz.)	24
Czas pełnego utwardzenia (day)	7

Data ważności (miesiący)	12
Opakowanie (kg / set)	18 (15+3)
Kolory	Beżowy



PU BINDER 205

RUBBER BINDER FOR PRESS SYSTEM

One component, solventless polyurethane based binder which is developed for production of rubber tiles by press system.

Features

- 100 % solid content
- VOC free, odorless, Low viscosity
- Suitable reaction speed for press system
- High bonding strength and load resistance
- Excellent flexibility and durable
- Excellent resistance to weather conditions
- Resistant to chemicals

Applications

- Rubber tile and parquet
- Gym rubber floorings
- Rubber pavement borders
- Rubber rail mounts
- Rubber roll carpets

Test Name	Datas
Viscosity (cps)	4500-6000
NCO content (%)	10-11
Tack Free Time (hr.)	3-3,5

Shelf Life (months)	9
Packaging (kg / drum)	220
Colours	Transparent / Amber



SPOIWO GUMOWE DO PRASOWANIA

Jednoskładnikowe spoiwo bez rozpuszczalników na bazie poliuretanu, opracowane do produkcji płytek gumowych przez system prasowania.

Właściwości

- 100 % ciało stałe
- Nie zawiera lotnych związków organicznych, bezzapachowe
- Niska lepkość
- Odpowiednia prędkość reakcji dla systemu prasowania
- Wysoka siła wiązania i wytrzymałość na obciążenia
- Znakomita elastyczność i wytrzymałość
- Wysoka odporność na warunki pogodowe
- Odporność na związki chemiczne

Obszary Zastosowania

- Płytki gumowe i podłogi
- Gumowe podłogi sportowe
- Gumowe krawędzie nawierzchni
- Gumowe mocowania szyn
- Dywaniki gumowe

Właściwość	Wynik
Lepkość (cps)	4500-6000
Zawartość NCO (%)	10-11
Suchość dotykowa (godz.)	3-3,5

Data ważności (miesiący)	9
Opakowanie (kg / bęben)	220
Kolory	Przezroczysty / Bursztynowy



PU BINDER 102

RUBBER BINDER FOR POUR IN PLACE SYSTEM

One component, solventless polyurethane based binder which is developed for production of rubber floor by pour in place system.

Features

- 100% solid content
- VOC free, odorless
- Suitable viscosity for pour in place system
- Suitable reaction speed for pour in place system
- High bonding strength and load resistance
- Excellent flexibility and durable
- Excellent resistance to weather conditions
- Resistant to chemicals

Applications

- Children playgrounds and parks
- Walkways
- Running tracks
- Outdoor recreation areas
- Synthetic surfaces

Test Name	Datas
Viscosity (cps)	4000-5500
NCO content (%)	10-10,5
Tack Free Time (hr.)	6,5-7,5

Shelf Life (months)	9
Packaging (kg / drum)	220
Colours	Transparent / Amber



SPOIWO GUMOWE WYLEWANE

Jednoskładnikowe spoiwo na bazie poliuretanu bez rozpuszczalników, które jest opracowane do produkcji podłóg gumowych przez wylewkę.

Właściwości

- 100% ciało stałe
- Nie zawiera lotnych związków organicznych, bezzapachowe
- Odpowiednia lepkość do wylewki
- Odpowiedni czas reakcji do stosowania systemu wylewki
- Wysoka siła wiązania i wytrzymałość na obciążenia
- Znakomita elastyczność i wytrzymałość
- Wysoka odporność na warunki pogodowe
- Odporność na związki chemiczne

Obszary Zastosowania

- Dziecięce place zabaw i parki
- Chodniki
- Bieżnie
- Tereny rekreacyjne na świeżym powietrzu
- Powierzchnie syntetyczne

Właściwość	Wynik
Lepkość (cps)	4000-5500
Zawartość NCO (%)	10-10,5
Suchość dotykowa (godz.)	6,5-7,5

Data ważności (miesiące)	9
Opakowanie (kg / bęben)	220
Kolory	Przezroczysty, Bursztynowy



PU BINDER 103

ALIPHATIC RUBBER BINDER FOR POUR IN PLACE SYSTEM

One component, solventless polyurethane based binder which is developed for production of rubber floor by pour in place system where is required %100 color stability.

Features

- 100 % solid content
- VOC free, odorless
- Suitable viscosity and reaction speed for pour in place system
- High bonding strength and load resistance
- Excellent flexibility and durable
- Excellent resistance to weather conditions
- Resistant to chemicals

Applications

- Children playgrounds and parks
- Walkways
- Running tracks
- Outdoor recreation areas
- Synthetic surface

Test Name	Datas
Viscosity (cps)	2400-2800
Light Pedestrian Traffic Time (hr.)	24

Shelf Life (months)	9
Packaging (kg / drum)	215
Colours	Transparent



ALIFATYCZNE SPOIWO GUMOWE WYLEWANE

Jednoskładnikowe spoiwo na bazie poliuretanu bez rozpuszczalników, opracowane do produkcji podłóg gumowych przez wylewkę tam, gdzie potrzebne jest 100% stabilności koloru.

Właściwości

- 100 % ciało stałe
- Nie zawiera lotnych związków organicznych, bezzapachowy
- Odpowiednia lepkość czas reakcji do stosowania systemu wylewki
- Wysoka siła wiązania i wytrzymałość na obciążenia
- Znakomita elastyczność i wytrzymałość
- Wysoka odporność na warunki pogodowe
- Odporność na związki chemiczne

Obszary Zastosowania

- Dziecięce place zabaw i parki
- Chodniki
- Bieżnie
- Tereny rekreacyjne na świeżym powietrzu
- Powierzchnie syntetyczne

Właściwość	Wynik
Lepkość (cps)	2400-2800
Lekki ruch pieszy (godz.)	24

Data ważności (miesiące)	9
Opakowanie (kg / set)	215
Kolory	Przezroczysty



PU BINDER 503

ALIPHATIC STONE BINDER

One component, transparent, aliphatic, solventless, polyurethane based binder which is developed for stone flooring.

Features

- 100 % solid content
- VOC free, odorless
- Suitable viscosity and reaction speed
- High bonding strength and load resistance
- Excellent resistance to weather conditions
- Resistant to chemicals

Applications

- Interior and exterior decorative floorings
- Walking and cycling paths
- Open-closed garden designs
- Designing landscapes outdoor and indoor gardens.
- Roof terraces and balconies
- Shopping malls
- Stairs and steps



ALIFATYCZNY KLEJ DO KAMIENNYCH DYWANÓW

Jednoskładnikowe, przezroczyste spoiwo alifatyczne na bazie poliuretanu bez rozpuszczalników, opracowane do kładzenia kamiennych dywanów.

Właściwości

- 100 % ciało stałe
- Nie zawiera lotnych związków organicznych, bezzapachowy
- Odpowiednia lepkość i czas reakcji
- Wysoka siła wiązania i wytrzymałość na obciążenia
- Wysoka odporność na warunki pogodowe
- Odporność na związki chemiczne

Obszary Zastosowania

- Wewnętrzne i zewnętrzne wykładziny dekoracyjne
- Ścieżki spacerowe i rowerowe
- Projekty ogrodów otwartych
- Projektowanie ogrodów we wnętrzach i na zewnątrz
- Dachy, tarasy i balkony
- Centra handlowe
- Schody

Test Name	Datas
Viscosity (cps)	3000 - 3500
Light Pedestrian Traffic Time (hr.)	24
Full Curing Time (day)	7

Shelf Life (months)	9
Packaging (kg)	205
Colours	Transparent

Właściwość	Wynik
Lepkość (cps)	3000 - 3500
Lekki ruch pieszy (godz.)	24
Czas pełnego utwardzenia (day)	7

Data ważności (miesiący)	9
Opakowanie (kg)	205
Kolory	Przezroczysty

THERMAL INSULATION SYSTEMS

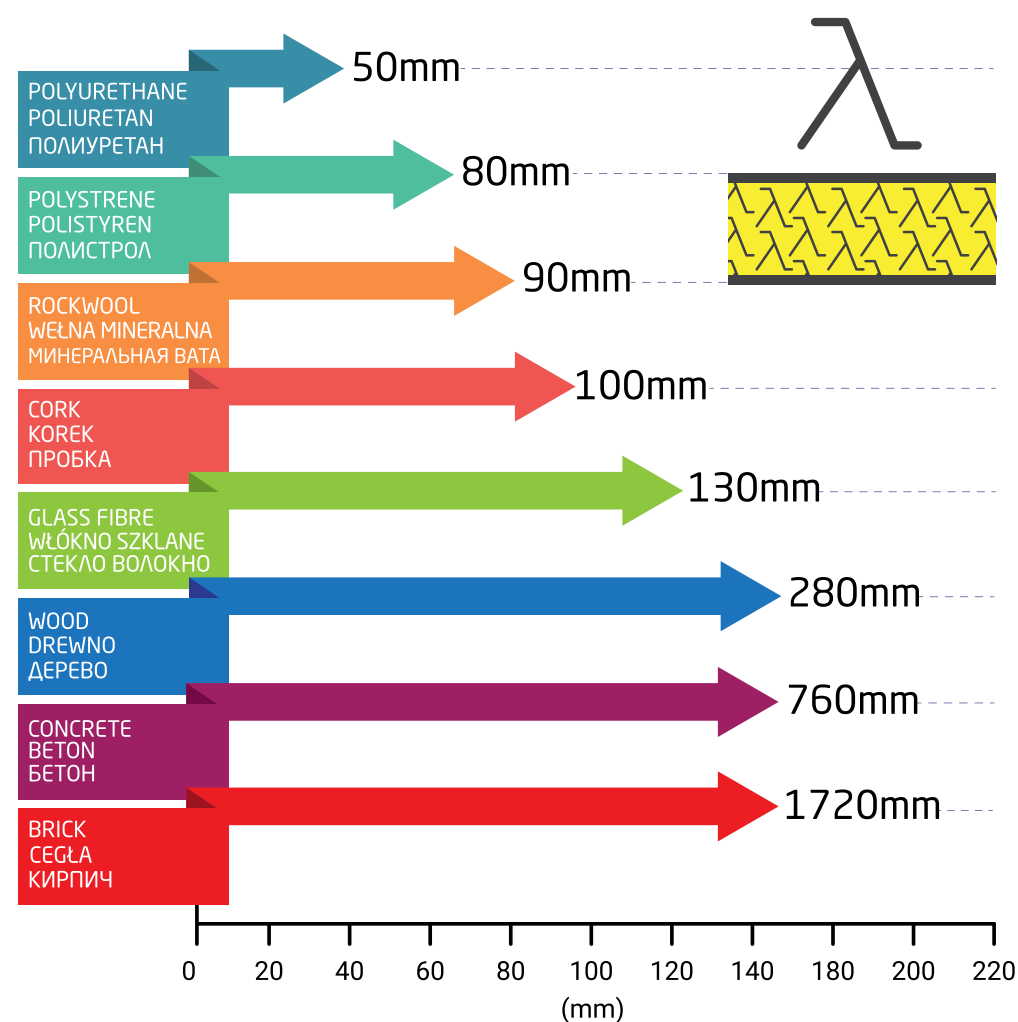
SYSTEMY IZOLACJI CIEPLNEJ

RIGID POLYURETHANE SYSTEMS

SZTYWNE SYSTEMY POLIURETANOWE

Rigid polyurethane foam is a thermal insulation material formed by the reaction of polyol blend and isocyanate and it has World's lowest thermal conductivity value.

Twarda pianka poliuretanowa jest materiałem termoizolacyjnym powstającym w wyniku reakcji mieszanki polioli i izocyjanianu i ma najniższą na świecie przewodność cieplną.



COMPARISON TABLE

TABELA PORÓWNAWCZA

FEATURES WŁAŚCIWOŚCI	POLYURETHANE POLIURETAN	ROCKWOOL WĘŁNA MINERALNA	EPS / XPS EPS / XPS
APPLICATION AMOUNT (m ² /day)	700-800 m ² / day	100-150 m ² / day	150-200 m ² /day
NANOSZONA ILOŚĆ (m ² /dzień)	700-800 (m ² /dzień)	100-150 (m ² /dzień)	150-200 (m ² /dzień)
WORKING STAFF QUANTITY	2-3	4-5	4-5
ILOŚĆ SIŁY ROBOCZEJ	2-3	4-5	4-5
SERVICE TIME (YEAR)	70-80 year	10-15 year	8-10 year
CZAS DZIAŁANIA (LATA)	70-80 (LATA)	10-15 (LATA)	8-10 (LATA)
THERMAL BRIDGE:	NOT OCCUR. SEAMLESS	OCCUR.HAS SEAMS	OCCUR. HAS SEAMS
MOSTEK TERMICZNY:	NIE WYSTĘPUJE	WYSTĘPUJE	WYSTĘPUJE
INSECT:	NOT OCCUR	NOT OCCUR	NOT OCCUR
INSEKTY:	NIE WYSTĘPUJĄ	NIE WYSTĘPUJĄ	NIE WYSTĘPUJĄ
λ VALUE	0,020-0,025 W/mK	0,040-0,045 W/mK	0,030-0,035 W/mK
WSPÓŁCZYNNIK (λ)	0,020-0,025 W/mK	0,040-0,045 W/mK	0,030-0,035 W/mK
DENSITY (kg/m ³)	40 kg / m ³	150 kg / m ³	16-32 kg / m ³
GĘSTOŚĆ (kg/m ³)	40 kg / m ³	150 kg / m ³	16-32 kg / m ³
APPLICATION THICKNESS (cm)	3-4 cm	5-6 cm	4-5 cm
GRUBOŚĆ NAKŁADANIA (cm)	3-4 cm	5-6 cm	4-5 cm
1 m ² WEIGHT (kg)	1,5 - 2,0 kg	7,5 kg (12 kg with liquid and anchor)	1,5-2,0 kg
CIĘŻAR 1 m ² (kg)	1,5 - 2,0 kg	7,5 kg (12 kg with liquid and anchor)	1,5-2,0 kg
VAPOUR DIFFUSION:	YES	YES	YES
DYFUZJA PARY WODNEJ:	TAK	TAK	TAK
SOUND INSULATION:	YES 48 – 60 dB.	YES	YES
IZOLACJA DŹWIĘKOWA:	TAK 48 – 60 dB.	TAK	TAK
WALKING ON:	YES (for above 40 density)	NO	YES (high density)
MOŻNA CHODZIĆ:	TAK (for above 40 density)	NIE	TAK (high density)
ADHESIVE-ANCHOR:	Does Not Need	NEED	NEED
KOTWA WKLEJANA:	NIE POTRZEBUJE	POTRZEBUJE	POTRZEBUJE
FIRE CLASS	B1 - B2	A1	B2-B3
KLASA REAKCJI NA OGIEŃ	B1 - B2	A1	B2-B3
COMPRESSIVE STRENGTH (MPa)	0,15 - 0,20 MPa	0,025 MPa	0,10 - 0,15 MPa
WYTRZYMAŁOŚĆ NA ŚCISKANIE (MPa)	0,15 - 0,20 MPa	0,025 MPa	0,10 - 0,15 MPa
COST (Euro/m ²)	5-10 € / m ²	5-10 € / m ²	4-7 € / m ²
KOSZT (Euro/m ²)	5-10 € / m ²	5-10 € / m ²	4-7 € / m ²



SPR SERIES

SPRAY FOAM SYSTEMS

Applied with a high pressure and heated special spray machines, designed and used for heat insulation on constructions, have superior properties systems than other competitive products.

Features

- High application speed (1000 m²/per day)
- B1, B2 and B3 fire classes
- Open or closed cell structure
- Free rise density choice between 10 kg/m³ - 50 kg/m³
- No thermal bridge, seamless
- Can be used on desiring application thickness
- Have lowest λ value than other materials
- No insect
- Have vapor diffusion
- Sound insulation property
- High compressive strength
- High adhesion strength

Applications

- Foundation and curtain concrete
- Roof
- Floor
- Wall
- Ceiling
- Attick
- Chicken farms and barns
- Ships and storage tanks
- Cold storage room
- Other thermal insulation areas

	Datas
Shelf Life (months)	6
Packaging (kg / set)	470 (250+220)



SYSTEMY PIANKI NATRYSKOWEJ

Nakładane przy pomocy profesjonalnych wysokociśnieniowych, ogrzewanych maszyn natryskowych, zaprojektowane i stosowane do izolacji cieplnej budynków, mają lepsze właściwości niż konkurencyjne produkty.

Właściwości

- Wysoka prędkość aplikacji (1000 m²/dzień)
- Klasa reakcji na ogień B1, B2 i B3
- Otwarta lub zamknięta struktura komórkowa
- Zakres gęstości pozornej 10 kg/m³ – 50 kg/m³
- Bez mostka termicznego, bezszwowe nakładanie
- Może być stosowany przy dowolnej grubości aplikacji
- Najniższy współczynnik λ spośród wszystkich materiałów
- Bez insektów
- Dyfuzja pary
- Własność izolacji akustycznej
- Wysoka wytrzymałość na ściskanie
- Wysoka Przyczepność

Obszary Zastosowania

- Beton fundamentowy i kurtynowy
- Dachy
- Podłogi
- Ściany
- Stropy
- Poddasza
- Kurniki, Hale Magazynowe
- Statki i zbiorniki
- Chłodnie
- Inne obszary izolacji termicznej

	Datas
Data ważności (miesiący)	6
Opakowanie (kg / set)	470 (250+220)

RIGID POLYURETHANE FOAM

TWARDA PIANKA POLIURETANOWA

	SPR 210	SPR 215	SPR 220	SPR 125 SPR 225	SPR 130 SPR 230 SPR 330	SPR 135 SPR 235 SPR 335	SPR 140 SPR 240	SPR 245	SPR 250	SPR 230-S	SPR 237-S	SPR 245-S	
APPLICATIONS	Roof				•	•	•	•	•	•	•	•	
	Attick	•	•	•	•	•							
	Walls	•	•	•	•	•				•			
	Floors					•	•	•	•	•	•	•	
	Foundations					•	•	•	•	•	•	•	
FEATURES	Cream time (sec.)	3-4	3-4	3-4	3-4	3-4	3-4	3-4	3-4	5-8	5-8	5-8	
	Gel Time (sec.)	6-8	6-8	6-8	6-8	6-8	6-8	6-8	6-8	13-16	13-16	13-16	
	Free Rise Density (kg/m ³)	8-10	15	20	25	30	35	40	45	50	30	37	45
	Applied Density (kg/m ³)	10-12	16-20	25-35	30-45	40-55	>50	>55	>60	>65	40-55	>50	>60
	Cell Structure	Open	Open	Closed	Closed	Closed	Closed	Closed	Closed	Closed	Closed	Closed	Closed
	Fire Classes	B3	B3	B2	B1 / B2	B1 / B2	B1 / B2	B1 / B2	B2	B2	B2	B2	B2
	Foam Structure	Semi-Flex	Semi-Flex	Rigid	Rigid	Rigid	Rigid	Rigid	Rigid	Rigid	Rigid	Rigid	Rigid

	SPR 210	SPR 215	SPR 220	SPR 125 SPR 225	SPR 130 SPR 230 SPR 330	SPR 135 SPR 235 SPR 335	SPR 140 SPR 240	SPR 245	SPR 250	SPR 230-S	SPR 237-S	SPR 245-S	
OBSZARY	Dach				•	•	•	•	•	•	•	•	
	Poddasze	•	•	•	•	•							
	Ściana	•	•	•	•	•				•			
	Podłoga					•	•	•	•	•	•	•	
	Fundamenty					•	•	•	•	•	•	•	
WŁAŚCIWOŚCI	Czas kremowania (sek.)	3-4	3-4	3-4	3-4	3-4	3-4	3-4	3-4	5-8	5-8	5-8	
	Czas żelowania (sek.)	6-8	6-8	6-8	6-8	6-8	6-8	6-8	6-8	13-16	13-16	13-16	
	Gęstość pozorna (kg/m ³)	8-10	15	20	25	30	35	40	45	50	30	37	45
	Gęstość nakładania (kg/m ³)	10-12	16-20	25-35	30-45	40-55	>50	>55	>60	>65	40-55	>50	>60
	Struktura komórkowa	Otwarta	Otwarta	Zamknięta	Zamknięta	Zamknięta	Zamknięta	Zamknięta	Zamknięta	Zamknięta	Zamknięta	Zamknięta	Zamknięta
	Klasa reakcji na ogień	B3	B3	B2	B1 / B2	B1 / B2	B1 / B2	B1 / B2	B2	B2	B2	B2	B2
	Struktura pianki	Półgętkła	Półgętkła	Twarda	Twarda	Twarda	Twarda	Twarda	Twarda	Twarda	Twarda	Twarda	Twarda



QUICKJOB

PU SPRAY FOAM THERMAL & ACOUSTIC INSULATION

A PU Foam for top quality heat and sound insulation at buildings and houses. Provides a unique, monolithic thermal insulation application without junctures, seams and gaps. Single-component product is used with an applicator gun.

Features

- Excellent adhesion to all kind of building materials
- Can be applied easily to uneven, hard to reach surfaces where it is not possible to use traditional insulation materials
- Excellent thermal insulation value (0.025 W/(m.K))
- Elimination of thermal bridges
- Elimination of the dew point
- Yield up to 3m² with 1.5 cm thickness for one layer if applied from a distance of ~40 cm with normal application speed
- Over paintable

Applications

- Roofs, attics, facades, foundations, basements, floors, interior walls, inter-floor overlappings, interior partitions, ceilings and cellars
- Structural elements of buildings, balcony, loggia, doors, window slopes, pipes, canals and tank kind round surfaces, uneven and rough all surfaces
- Car body and car trailers, boats, yachts, vessels and all kind of sea vehicles.

Test Name	Datas
Tack Free Time (min.)	4
Thermal Conductivity (W/m.K (at 20°C))	0,025
R Value (per inch)	5,66
Full Cure (hr.)	24

Yield (for 1,5 cm thickness)	3m ²
Shelf Life (months)	12
Packaging	12 pcs x 850ml/930gr
Foam Colour	Light Blue



NATRYSKOWA PIANA POLIURETANOWA DO IZOLACJI TERMICZNEJ I AKUSTYCZNEJ

Piana PU zapewniająca najwyższą jakość izolacji cieplnej i akustycznej budynków. Zapewnia wyjątkową jednolitą izolację termiczną bez łączeń, szwów i szczelin.

Właściwości

- Doskonała przyczepność do różnych materiałów budowlanych,
- Łatwo nakłada się na nierówne, trudno dostępne powierzchnie, gdzie nie można stosować tradycyjnych materiałów izolacyjnych,
- Doskonała izolacja termiczna (0.025 W/(m.K)),
- Eliminacja mostków termicznych,
- Eliminacja punktu rosy,
- Wydajność: do 3m² przy grubości 1,5cm dla 1 warstwy przy aplikacji z odległości ~40cm przy normalnej szybkości nakładania,
- Brak konieczności stosowania mechanicznych elementów mocujących po użyciu,
- Możliwość malowania,

Obszary Zastosowania

- Dachy, strychy, elewacje, fundamenty, piwnice, podłogi, ściany wewnętrzne, nakładki międzykondygnacyjne, przegrody wewnętrzne, stropy i piwnice,
- Elementy konstrukcyjne, balkony, loggia, drzwi, skosy okienne, rury, kanały i zbiorniki, powierzchnie okrągłe, nierówne i szorstkie powierzchnie,
- Karoserie i przyczepy, łodzie, jachty, statki i inne pojazdy morskie.

Właściwość	Wynik
Suchość dotykowa (min.)	4
Thermal Conductivity (W/m.K (at 20°C))	0,025
R Value (per inch)	5,66
Czas pełnego utwardzenia (godz.)	24

Wydajność (dla grubości 1,5 cm)	3m ²
Data ważności (months)	12
Opakowanie	12 pcs x 850ml/930gr
Kolory	Jasny Niebieski

SLR SERIES

SOLAR ENERGY AND BOILER SYSTEMS

Polyurethane systems which specially designed for insulation of boiler and hot water tanks of solar energy systems.

Features

- B2 fire class
- Closed cell structure
- High adhesion strength for metal surface
- Free rise density choice between 30 kg/m³ - 40 kg/m³
- No thermal bridge, seamless
- Have lowest λ value than other materials

Applications

- Hot water tank of solar energy system
- Boiler

	Datas
PRODUCT RANGE	SLR 230, SLR 235, SLR 240
Shelf Life (months)	6
Packaging (kg / set)	470 (250+220)



ENERGIA SŁONECZNA I SYSTEMY KOTŁOWE

Systemy poliuretanowe specjalnie zaprojektowane do izolacji kotłów i zbiorników ciepłej wody systemów solarnych.

Właściwości

- Klasa reakcji ogniowej B2
- Zamknięta struktura komórkowa
- Wysoka przyczepność do powierzchni metalowych
- Zakres gęstości pozornej 30 kg/m³ – 40 kg/m³
- Bez mostka termicznego, bezszwowe nakładanie
- Najniższy współczynnik λ spośród wszystkich materiałów

Obszary Zastosowania

- Zbiorniki ciepłej wody systemu energii słonecznej
- Kotły

	Wynik
GAMA PRODUKTÓW	SLR 230, SLR 235, SLR 240
Data ważności	6
Opakowanie (kg / set)	470 (250+220)



RFG SERIES

REFRIGERATOR AND COOLER SYSTEMS

Polyurethane systems which specially used for insulation of industrial freezers and refrigerators.

Features

- B2 fire class
- Closed cell structure
- High adhesion strength for metal surface
- No thermal bridge, seamless
- Have lowest λ value than other materials

Applications

- Refrigerators and freezers
- Industrial refrigerators and freezers
- Minibars and ice cream refrigerators

	Datas
PRODUCT RANGE	RFG 230, RFG 230 P
Shelf Life (months)	6
Packaging (kg / set)	470 (250+220)



SYSTEMY CHŁODNICZE

Systemy poliuretanowe specjalnie stosowane do izolacji przemysłowych zamrażarek i lodówek.

Właściwości

- Klasa reakcji ogniowej B2
- Zamknięta struktura komórkowa
- Wysoka przyczepność do powierzchni metalowych
- Bez mostka termicznego, bezszwowe nakładanie
- Najniższy współczynnik λ spośród wszystkich materiałów

Obszary Zastosowania

- Lodówki i zamrażarki
- Przemysłowe lodówki i zamrażarki
- Minibary i lodówki do lodów

	Wynik
GAMA PRODUKTÓW	RFG 230, RFG 230 P
Data ważności (miesiące)	6
Opakowanie (kg / set)	470 (250+220)



JTP SERIES

PIPE AND TANK INSULATION SYSTEMS

Polyurethane systems which is developed for insulation of cold and hot water pipe lines, tanks and geothermal pipe lines.

Features

- B2 fire class
- Closed cell structure
- High adhesion strength for metal surface
- Free rise density choice between 20 kg/m³ – 45 kg/m³
- It can be used for pipe and tank insulation at -40°C – (+) 130°C
- No thermal bridge, seamless
- Have lowest λ value than other materials

Applications

- Hot and cold water pipe lines
- Tanks
- Geothermal pipe lines

	Datas
PRODUCT RANGE	JTP 220, JTP 235, JTP 240, JTP 245
Shelf Life (months)	6
Packaging (kg / set)	470 (250+220)



SYSTEMY IZOLACJI RUR I ZBIORNIKÓW

Systemy poliuretanowe opracowane do izolacji przewodów rurowych zimnej i ciepłej wody, zbiorników i rurociągów geotermalnych.

Właściwości

- Klasa reakcji ogniowej B2
- Zamknięta struktura komórkowa
- Wysoka przyczepność do powierzchni metalowych
- Zakres gęstości pozornej 20 kg/m³ – 45 kg/m³
- Może być używany do izolacji rur i zbiorników przy temperaturze -40 °C – (+)130 °C
- Bez mostka termicznego, bezszwowe nakładanie
- Najniższy współczynnik λ spośród wszystkich materiałów

Obszary Zastosowania

- Przewody rurowe ciepłej i zimnej wody
- Zbiorniki
- Rurociągi geotermalne

	Wynik
GAMA PRODUKTÓW	JTP 220, JTP 235, JTP 240, JTP 245
Data ważności	6
Opakowanie (kg / set)	470 (250+220)



WID SERIES

WOOD IMITATION AND DECORATIVE PRODUCT SYSTEMS

Polyurethane systems which specially designed for production of wood imitation and decorative products.

Features

- B2 fire class
- Suitable for silicone and polyester mold use
- Better mechanical strength and excellent resistance to moisture than wood.
- Suitable for injection or spray application techniques
- Application density choice between 20 kg/m³ – 45 kg/m³

Applications

- Płyty gipsowe
- Ramy luster
- Podpory stołów i krzesel
- Zagłówki
- Dekoracyjne fasady

	Datas
PRODUCT RANGE	WID 150 - WID 250, WID 180 - WID 280, WID 1400 - WID 2400, WID 1600 - WID 2600,
Shelf Life (months)	6
Packaging (kg / set)	470 (250+220)



SYSTEMY IMITACJI DREWNA I PRODUKTY DEKORACYJNE

Systemy poliuretanowe specjalnie zaprojektowane do produkcji imitacji drewna i produktów dekoracyjnych.

Właściwości

- Klasa reakcji ogniowej B2
- Nadaje się do stosowania w formach silikonowych i poliesterowych
- Lepsza wytrzymałość mechaniczna i odporność na wilgoć niż drewno
- Nadaje się do technik wtrysku lub natryskiwania
- Zakres gęstości aplikacji 20 kg/m³ – 45 kg/m³

Obszary Zastosowania

- Płyty gipsowe
- Ramy luster
- Podpory stołów i krzesel
- Zagłówki
- Dekoracyjne fasady

	Wynik
GAMA PRODUKTÓW	WID 150 - WID 250, WID 180 - WID 280, WID 1400 - WID 2400, WID 1600 - WID 2600,
Data ważności (miesiące)	6
Opakowanie (kg / set)	470 (250+220)



PNL SERIES

COLD STORAGE ROOM PANEL SYSTEMS

Polyurethane systems which specially developed for discontinuous panel systems.

Features

- B1 and B2 fire classes
- Closed cell structure
- High adhesion strength for metal surface
- Free rise density choice between 30 kg/m³ – 40 kg/m³
- No thermal bridge, seamless
- Can filled in panel production on 12m length and 6-20 cm thickness without any problem
- Have lowest λ value than other materials

Applications

- Meat, fruit, vegetable and cold storage rooms
- Sandwich panels

	Datas
PRODUCT RANGE	PNL 130 - PNL 230, PNL 135 - PNL 235, PNL 140 - PNL 240,
Shelf Life (months)	6
Packaging (kg / set)	470 (250+220)



SYSTEMY PANELOWE DLA CHŁODNI

Systemy poliuretanowe, które zostały opracowane specjalnie dla nieciągłych systemów paneli.

Właściwości

- Klasa reakcji ogniowej B1 i B2
- Zamknięta struktura komórkowa
- Wysoka przyczepność do powierzchni metalowych
- Zakres gęstości pozornej 30 kg/m³ – 40 kg/m³
- Bez mostka termicznego, bezszwowe nakładanie
- Może bez problemu wypełniać panele o długości 12 m i grubości 6-20 cm
- Najniższy współczynnik λ spośród wszystkich materiałów

Obszary Zastosowania

- Chłodnie do przechowywania mięsa, warzyw i owoców
- Płyty warstwowe

	Wynik
GAMA PRODUKTÓW	PNL 130 - PNL 230, PNL 135 - PNL 235, PNL 140 - PNL 240,
Data ważności	6
Opakowanie (kg / set)	470 (250+220)



PAG SERIES

PACKAGING FOAM SYSTEMS

Polyurethane systems which specially produced to prevent damage for materials during the transportation.

Features

- B2 fire class
- Closed cell structure
- Density choice between 8 kg/m³ – 15 kg/m³

Applications

- Transportation of glass, electronic equipments and sensitive material

	Datas
PRODUCT RANGE	PAG 110 - PAG 210, PAG 115 - PAG 215,
Shelf Life (months)	6
Packaging (kg / set)	470 (250+220)



SYSTEMY PIANEK DO OPAKOWAŃ

Systemy poliuretanowe, które zostały specjalnie wyprodukowane, aby zapobiec uszkodzeniom materiałów podczas transportu.

Właściwości

- Klasa reakcji ogniowej B2
- Zamknięta struktura komórkowa
- Zakres gęstości 8 kg/m³ – 15 kg/m³

Obszary Zastosowania

- Transport szkła, sprzętu elektronicznego i materiałów delikatnych

	Wynik
GAMA PRODUKTÓW	PAG 110 - PAG 210, PAG 115 - PAG 215,
Data ważności (miesiące)	6
Opakowanie (kg / set)	470 (250+220)



FRG SERIES

FRIGORIFIC VEHICLE AND MODULAR CABIN SYSTEMS

Polyurethane systems which specially used for production cold chain vehicles and modular cabin systems.

Features

- B1 and B2 fire classes
- Closed cell structure
- High adhesion strength for metal and CTP surfaces
- Free rise density choice between 30 kg/m³ - 40 kg/m³
- No thermal bridge, seamless
- Suitable for injection or stump application techniques
- Have lowest λ value than other materials

Applications

- Modular cabins
- Cold chain vehicles

	Datas
PRODUCT RANGE	FRG 130 - FRG 230, FRG 140 - FRG 240,
Shelf Life (months)	6
Packaging (kg / set)	470 (250+220)



POJAZDY CHŁODNICZE I KABINY MODUŁOWE

Systemy poliuretanowe, które są specjalnie stosowane do produkcji pojazdów chłodniczych i systemów kabin modułowych.

Właściwości

- Klasa reakcji ogniowej B1 i B2
- Zamknięta struktura komórkowa
- Wysoka przyczepność do powierzchni metalowych i CTP
- Zakres gęstości pozornej 30 kg/m³ – 40 kg/m³
- Bez mostka termicznego, bezszwowe nakładanie
- Nadaje się do technik wtrysku lub nakładania
- Najniższy współczynnik λ spośród wszystkich materiałów

Obszary Zastosowania

- Kabiny modułowe
- Pojazdy chłodnicze

	Wynik
GAMA PRODUKTÓW	FRG 130 - FRG 230, FRG 140 - FRG 240,
Data ważności	6
Opakowanie (kg / set)	470 (250+220)



FNT SERIES

FURNITURE INDUSTRY POLYURETHANE SYSTEMS

Polyurethane systems which specially used for furniture industry for production of wood imitation products.

Features

- Low viscosity
- Can be usage of open silicone mould because product does not swell
- Fast manufacturing because of easy extraction from the mould.
- Free rise density choice between 700 kg/m³ – 1000 kg/m³
- Resistant to 70-80 °C.

Applications

- Table, seat pillar

	Datas
PRODUCT RANGE	FNT 1000
Shelf Life (months)	6
Packaging (kg / set)	470 (250+220)



SYSTEMY POLIURETANOWE DLA PRZEMYSŁU MEBLOWEGO

Systemy poliuretanowe stosowane w przemyśle meblarskim do produkcji produktów imitujących drewno.

Właściwości

- Niska lepkość
- Można używać otwartej formy silikonowej, ponieważ produkt nie pęcznieje
- Szybka produkcja dzięki łatwej ekstrakcji z formy
- Zakres gęstości pozornej 700 kg/m³ – 1000 kg/m³
- Odporność do temperatury 70-80 °C.

Obszary Zastosowania

- Podpory stołów i krzesel

	Wynik
GAMA PRODUKTÓW	FNT 1000
Data ważności (miesiące)	6
Opakowanie (kg / set)	470 (250+220)



SND SERIES

SOUND INSULATION SYSTEMS

Polyurethane systems which developed for sound insulation applications

Features

- B1 and B2 fire classes
- Open cell structure
- Free rise density choice between 8 kg/m³ - 30 kg/m³

Applications

- Movie theater
- Disco
- Bar
- Conference hall

	Datas
PRODUCT RANGE	SND 215, SND 130 - SND 230
Shelf Life (months)	6
Packaging (kg / set)	470 (250+220)



SYSTEMY IZOLACJI DŹWIĘKOWEJ

Systemy poliuretanowe opracowane z myślą o izolacji akustycznej.

Właściwości

- Klasa reakcji ogniowej B1 i B2
- Otwarta struktura komórkowa
- Zakres gęstości pozornej 8 kg/m³ – 30 kg/m³

Obszary Zastosowania

- Kina
- Dyskoteki
- Bary
- Sale konferencyjne

	Wynik
GAMA PRODUKTÓW	SND 215, SND 130 - SND 230
Data ważności	6
Opakowanie (kg / set)	470 (250+220)

ADHESIVES JOINT SEALANT

INJECTION **POLYUREA**

THERMAL INSULATION

LIQUID MEMBRANE **PRIMER**
BINDERS EPOXY

LIQUID  **whitechem** **RE**
Performance Chemicals

RIGID PU SYSTEMS

COATINGS **PR**

SURFACE PREPARATION AND REPAIR

RS EPOXY POLYURETHANE **CO**

www.whitechem.net RIGID PU SYSTEMS

WATERPROOFING **COATINGS** EPOXY **THEI**